



Berlin | Estrel Tower



Beelitz Heilstätten

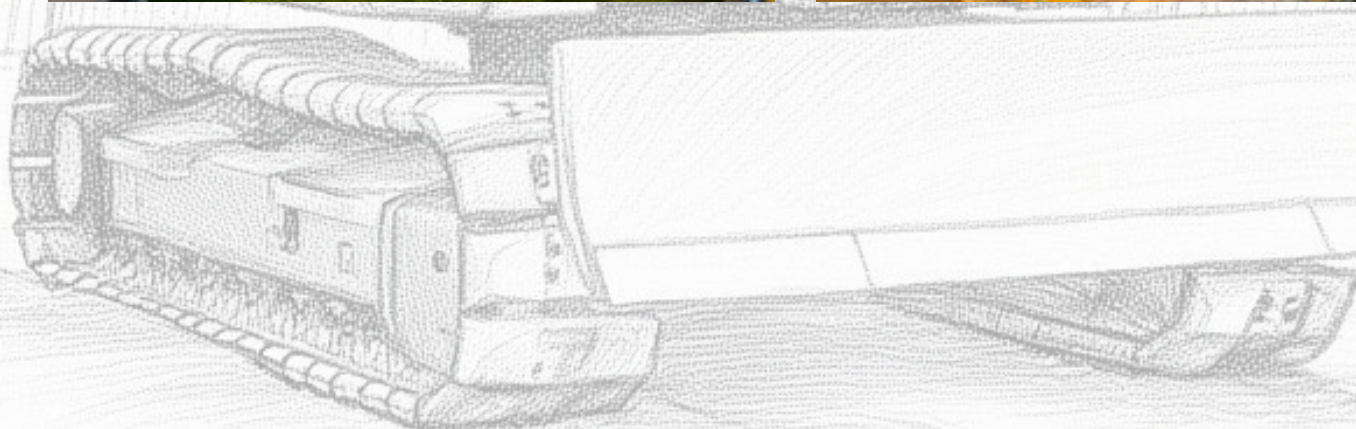


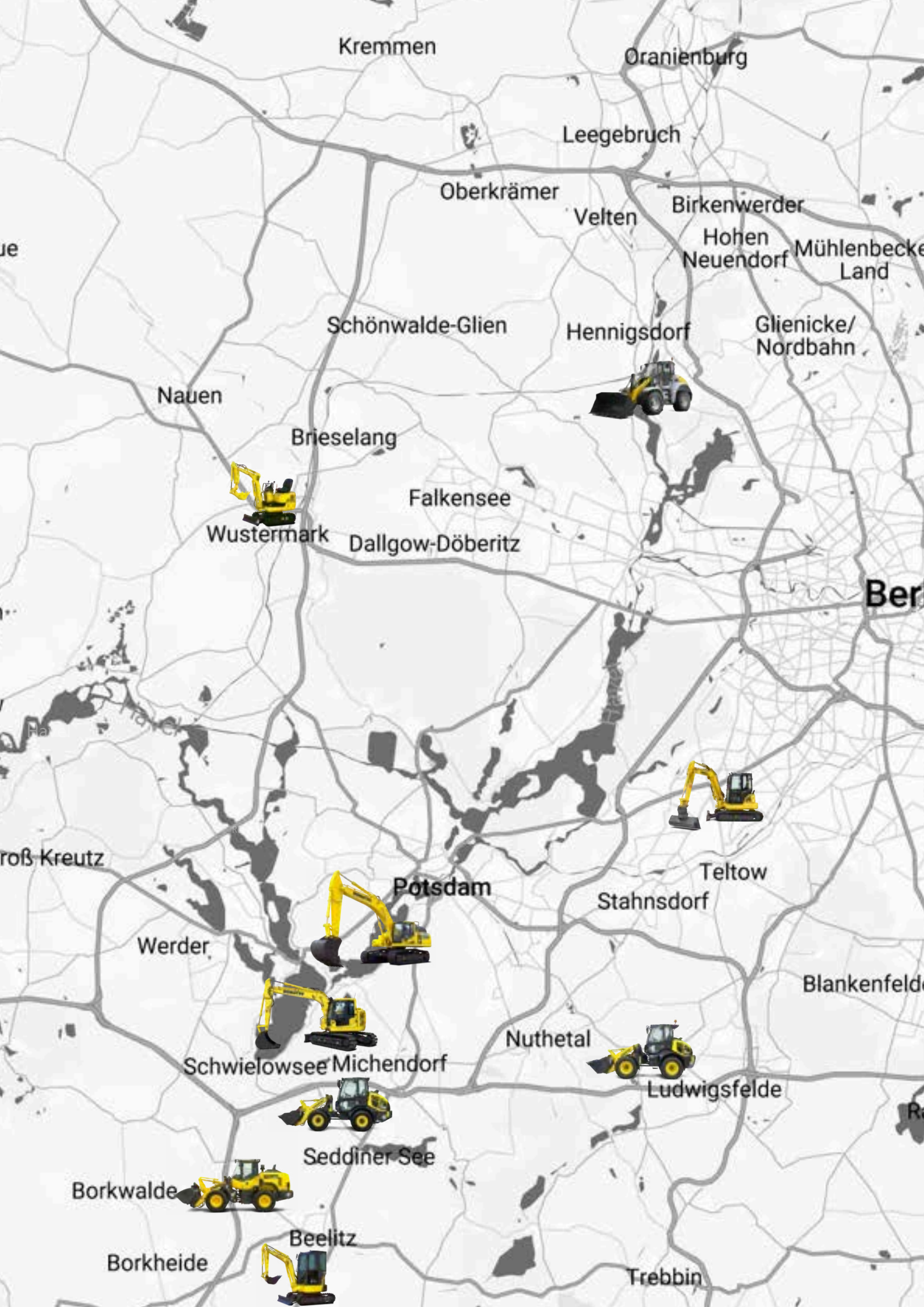
Referenzbroschüre 2026

Caputh | Weinbergstr.



Beelitz | Hort





Kremmen

Oranienburg

Leegebruch

Oberkrämer

Velten

Birkenwerder

Hohen
Neuendorf

Mühlenbecke
Land

Schönwalde-Glien

Hennigsdorf

Glienicke/
Nordbahn

Nauen

Brieselang

Falkensee

Wustermark

Dallgow-Döberitz

Ber

roß Kreuz

Potsdam

Teltow

Stahnsdorf

Werder

Blankenfeld

Schwielowsee
Michendorf

Nuthetal

Ludwigfelde

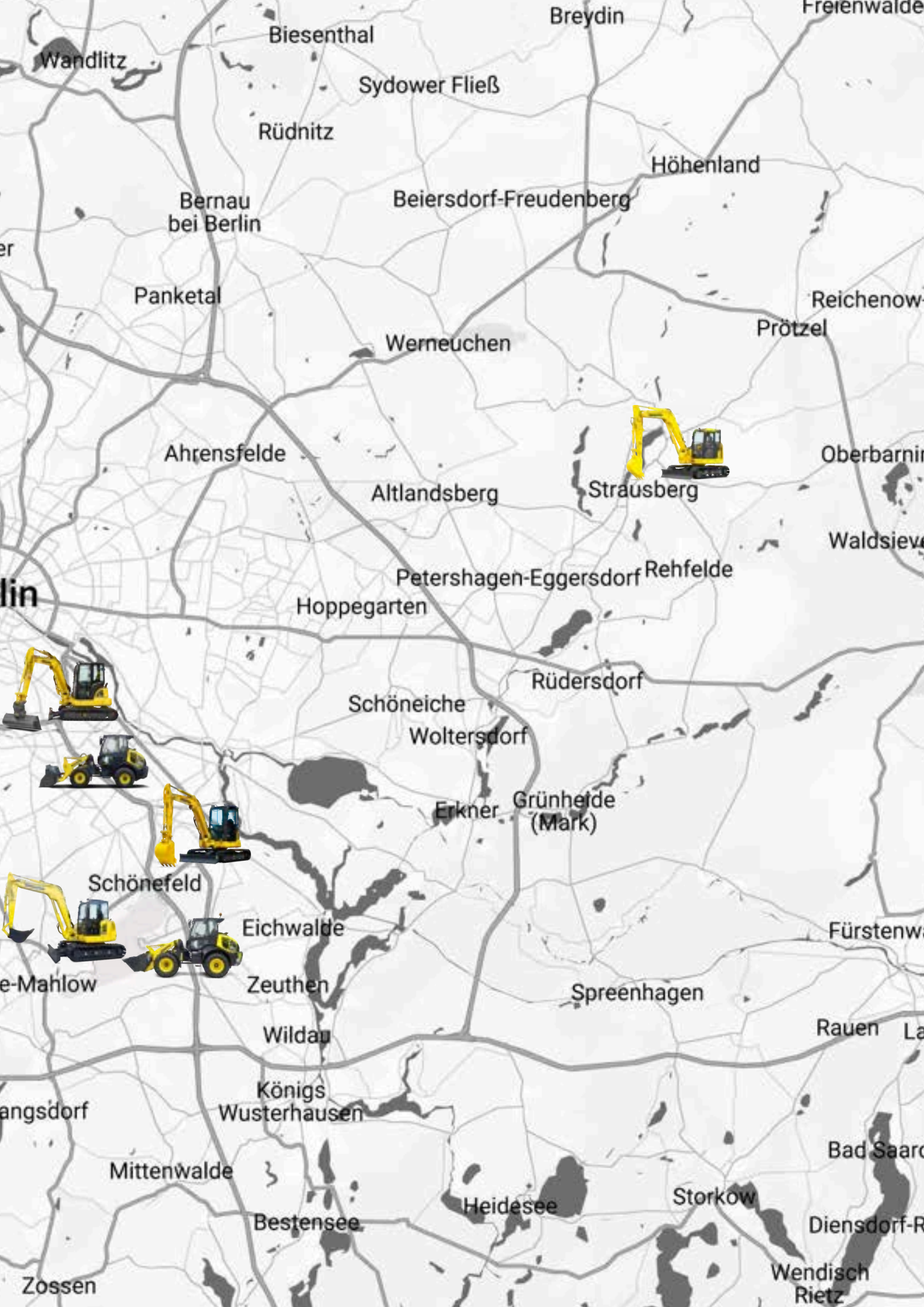
Seddiner-See

Borkwalde

Borkheide

Beelitz

Trebbin



Wandlitz

Biesenthal

Breydin

Freienwalde

Sydower Fließ

Rüdnitz

Höhenland

Bernau bei Berlin

Beiersdorf-Freudenberg

Panketal

Werneuchen

Reichenow
Prötzel

Ahrensfelde

Altlandsberg

Strausberg

Oberbarnim

Waldsiedlung

Petershagen-Eggersdorf

Hoppegarten

Rehfelde

lin

Rüdersdorf

Schöneiche

Woltersdorf

Erkner
Grünheide (Mark)

Schönefeld

Eichwalde

Fürstenwalde

e-Mahlow

Zeuthen

Spreehagen

Wildau

Rauen
La...

angsdorf

Königs
Wusterhausen

Mittenwalde

Heidensee

Storkow

Bad Saarow

Bestensee

Diensdorf-Rohr

Zossen

Wendisch
Rietz

INHALTSVERZEICHNIS

Vorwort	S.4
BERLIN Estrel Tower	S.5
FORST BRIESNIG Wegebau	S.7
HENNIGSDORF Wartungsgruben	S.13
WUSTERMARK Olympisches Dorf	S.15
POTSDAM, BRUNNENVIERTEL Tenniscenter	S.16
WUSTERMARK Heidesiedlung	S.17
LUDWIGSFELDE Grundschule	S.19
CAPUTH Kindertagesstätte	S.20
WALTERSDORF Transversale	S.21
FERCH Autohof	S.22
MICHENDORF Feldstraße	S.23
NEUSEDIN Gewerbeansiedlung	S.24
WOLLIN Gewerbe- & Industriegebiet	S.25
LUDWIGSFELDE Neckarstraße	S.27
STORKOW Fachmarktzentrum	S.29
BAD FREIENWALDE ALDI & Getränke Hoffmann	S.30
BERLIN, GRÜNAU ALDI	S.31
MARKENDORF ALDI & Getränke Hoffmann	S.32
BAD BELZIG REWE	S.33
BEELITZ REWE & Rossmann	S.34
SCHWIELOWSEE, CAPUTH REWE	S.35
SCHWIELOWSEE, CAPUTH Penny	S.35
LUCKENWALDE Netto	S.36
BERLIN, MAHLSDORF porta, Hammer, Boss	S.37
HAMBURG Höffner	S.39
WUSTERMARK Logistikzentrum	S.40
GROß MACHNOW Außenlager	S.41
BERLIN, HOPPEGARTEN Logistikzentren	S.43
STRAUSBERG Logistikhallen	S.45
POTSDAM Handwerkerhöfe	S.47
POTSDAM, BABELSBERG Betriebshof	S.49
LUDWIGSFELDE Betriebshof Kowalik & Tag	S.50
BRÜCK Reithalle	S.51
BEELITZ & TREBBIN Feuerwehr	S.52
BERLIN, KÖPENICK Salvador-Allende-Straße	S.53

- S.55 **Humboldtinsel** BERLIN, TEGEL
- S.57 **Wohnungsbau** WERNEUCHEN
- S.59 **Wohnungsbau** SCHWIELOWSEE, CAPUTH
- S.61 **Wohnungsbau** MICHENDORF
- S.63 **Wohnungsbau** STAHNSDORF
- S.65 **Wohn- & Gewerbehäuser** BEELITZ-HEILSTÄTTEN
- S.66 **Wohnungsbau TIAMO** POTSDAM, SANSSOUCI
- S.67 **Zeche "Alte Haase"** SPROCKHÖVEL
- S.69 **Neubau Villa** SCHWIELOWSEE, CAPUTH
- S.69 **Seniorenzentrum** SCHWIELOWSEE, CAPUTH
- S.70 **Wohnungsbau** BERLIN, SPANDAU
- S.71 **Wohnungsbau** BERLIN, SCHÖNEFELD
- S.73 **Appartements** SCHWIELOWSEE, CAPUTH
- S.75 **Wohnungsbau** POTSDAM, BABELSBERG + BRUNNENVIERTEL/WALDSTADT
- S.77 **Lückenbebauung** WERDER
- S.78 **Lückenbebauung** BERLIN, STEGLITZ
- S.79 **Lückenbebauung** SCHWIELOWSEE, CAPUTH
- S.81 **Projekte in Beelitz**
- S.83 **Schwimmbad** BEELITZ
- S.84 **Sporthalle** BEELITZ
- S.85 **Beelitz Mitte** BEELITZ
- S.86 **Hort** BEELITZ
- S.87 **Tiefgarage** BEELITZ-HEILSTÄTTEN
- S.89 **Baumwipfelpfad** BEELITZ-HEILSTÄTTEN
- S.90 **Verwaltungsneubau** BEELITZ-HEILSTÄTTEN
- S.91 **Mitarbeiterwohnungen** BEELITZ
- S.93 **Dynamischer Ablaufplan** SOFTWAREENTWICKLUNG
- S.97 **Modellbau & 3D-Druck** PROJEKTENTWICKLUNG
- S.99 **Sponsorings** SPORT & KULTUR
- S.101 **Fit am Arbeitsplatz**
- S.103 **Beitrag zur Nachhaltigkeit**
- S.105 **Drohnenvermessung**
- S.107 **LED- & Videowalls** SHARP
- S.109 **Forschungsprojekte**
- S.111 **Maschinenpark**

Firmensitz SCHIELICKE BAU in Beelitz



Sehr geehrte Damen und Herren,

Als modernes und zukunftsorientiertes Bauunternehmen verbinden wir handwerkliche Qualität mit einem engagierten Team und klar digital ausgerichteten Prozessen. Durch unsere selbst entwickelte und patentierte Software, den dynamischen Ablaufplan bleiben Projekte jederzeit flexibel steuerbar, von der ersten Planung bis zur finalen Umsetzung. Ein breit aufgestellter, moderner Maschinen- und Gerätepark ermöglicht uns zudem, unterschiedlichste Bauaufgaben präzise und zuverlässig abzudecken.

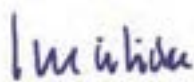
Nachhaltigkeit ist für uns ein zentraler Bestandteil der Unternehmensphilosophie. Viele unserer Gebäude sind bereits mit Photovoltaikanlagen ausgestattet, wir nutzen Batteriespeicher effizient und setzen auf einen wachsenden E-Fuhrpark. Weitere Maßnahmen folgen kontinuierlich.

Ein weiterer Schwerpunkt liegt auf innovativen Technologien: Mit Laserscans, Infrarotverfahren und hochauflösenden Fotodokumentationen erfassen wir Gebäude millimetergenau und erstellen virtuelle Rundgänge sowie exakte Aufmaße für Innen- und Außenbereiche. Die fotorealistische Datengrundlage sorgt für maximale Genauigkeit, etwa in der Planung oder der Rechnungsuntersetzung.

Dank unserer digitalen Infrastruktur holen wir die Baustelle sprichwörtlich ins Büro. Regelmäßige Drohnenflüge unserer aktuellen 20-30 Baustellen in Berlin und Brandenburg liefern aktuelle Luftaufnahmen, die auf großformatigen Videowalls angezeigt und in Echtzeit mit Planung und Leistungsverzeichnissen abgeglichen werden. Interaktive Systeme unterstützen uns dabei, den Projektfortschritt transparent zu visualisieren und Entscheidungen schnell und fundiert zu treffen.

Auch im Bereich Forschung setzen wir eigene Akzente und arbeiten gemeinsam mit starken Partnern an zukunftsfähigen Lösungen – von nachhaltigen Bauverfahren bis hin zu intelligenten digitalen Systemen.

Darüber hinaus engagieren wir uns aktiv in der Region: Mit verschiedenen Sponsoringmaßnahmen unterstützen wir Sportler, Vereine und kulturelle Projekte. Denn Verantwortung endet für uns nicht am Baustellenzaun, sondern beginnt bei den Menschen, die uns umgeben.



Dipl.-Ing. (FH) Benjamin Schielicke
Geschäftsführer
SCHIELICKE BAU



Dipl.-Ing. Thomas Schielicke
Geschäftsführer
SCHI-BAU

MIT UNS KÖNNEN SIE BAUEN. In fünfter Generation.



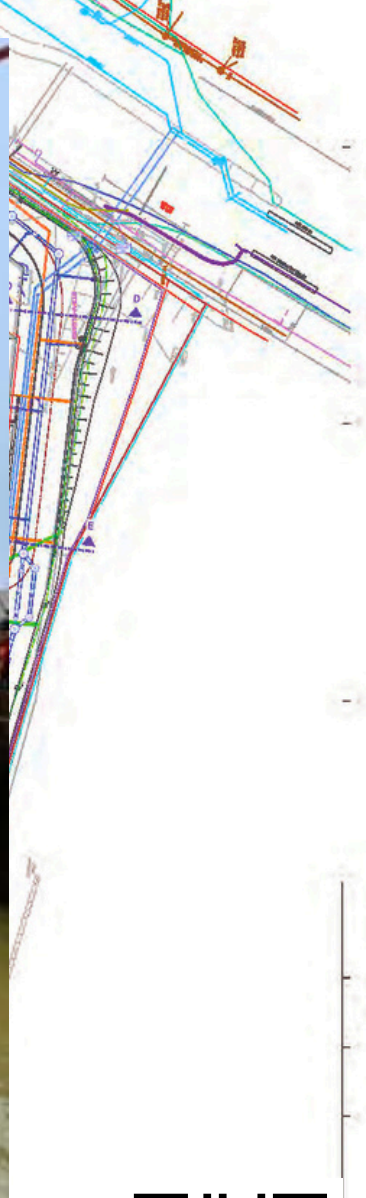
Gustav Schielicke I Gustav Schielicke II Rudolf Schielicke Thomas Schielicke Benjamin Schielicke

Estrel Tower

in Berlin

- Regenwasserrückhaltesystem
- höchstes Hotel Deutschlands
- Auftragsvolumen: ca. **6 Mio €**





Wegebau

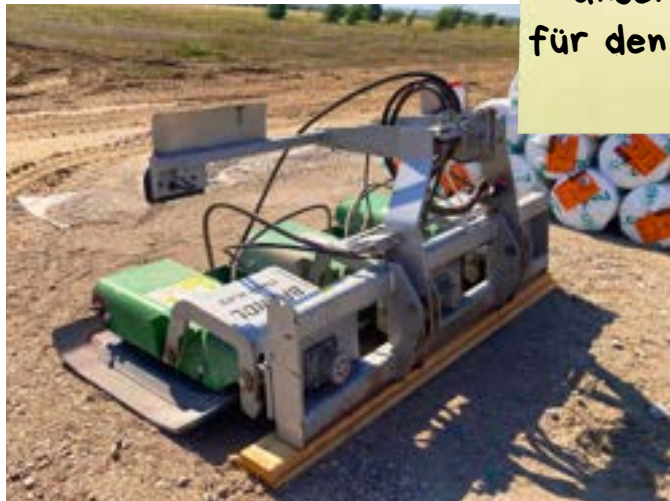
Forst Briesnig

- Wegebau für 17 Windkraftanlagen
- **22km** Wegebau
- **85.000 t** Erdmasse
- **220.000 t** Schotter
- **12 Mio €** Auftrag



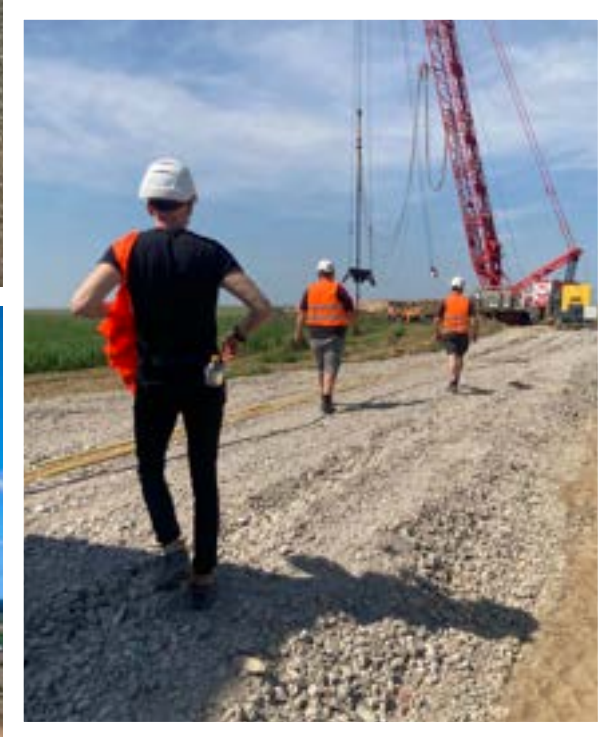


Unsere Tools
für den Wegebau





“Die Wege ermöglichen den Transport der bis zu 100m langen Windradteile und dienen als stabile Fahrstrecke für riesige Baugeräte.“





Kabeltrassen

Forst Briesnig

- 300km Kabelstrecke
- 5,7 Mio Auftrag





Wartungsgruben

in Hennigsdorf

- Neubau Wartungsgruben für Züge
- Außenanlagen
- Grundleitungsbau
- Kabeltiefbau
- Rohbau
- **3,5 Mio** Auftrag





Estrel Tower | Berlin

Wegebau | Forst Briesnig

Wartungsgruben | Hennigsdorf

Olympisches Dorf | Wustermark

Tenniscenter | Potsdam

Heidesiedlung | Wustermark

Grundschule | Ludwigfelde

Kita | Caputh

Olympisches Dorf

in Wustermark

- Baufeldfreimachung & Erdarbeiten
- Gründungsarbeiten für den Hochbau
- Straßenbau Erschließung & Außenanlagen
- Kanalbau bis DN 1600
Versickerungsbecken
- Schmutzwasserpumpwerk
- Auftragsvolumen: ca. **10 Mio €**





Tenniscenter

in Potsdam, Brunnenviertel

- **10 Tennisanlagen** im Außenbereich aus ungebundener Befestigung ca. **6600 m²** und Zuwegungen aus wassergeb. Wegedecke
- **Neubau** Clubhaus mit Restaurant
- Außenanlage mit Parkplätzen
- Erschließung inkl. Bewässerungsanlage, Beleuchtung und Zaunanlagen
- Auftragsvolumen: ca. **1,4 Mio €**



Heidesiedlung

in Wustermark

- Abbruch & Bodenaustausch auf **10 ha**
- Baufeldfreimachung & Erschließung
- Befestigung aus Asphalt und Betonpflaster ca. **18.000 m²**
- Neubau Kreisverkehr
- RW-Becken bis 10 m tief und Umverlegung Trinkwasserleitung
- Beleuchtung und Grünanlagen
- Auftragsvolumen: ca. **6 Mio €**





Grundschule

in Ludwigsfelde

- Erdarbeiten
- Rohrverlegung für Regenwasserrückhaltebecken



Kindertagesstätte

in Caputh

- KITA „Arche Noah“ von der Diakonie



Transversale

in Waltersdorf

- Erschliessung Gewerbegebiet Waltersdorf
- Strassenbau, geplant vierspurig
- Rückhaltebecken mit **30.000 m³**
- **5 Mio € Auftrag**

Straßenbau



Rückhaltebecken



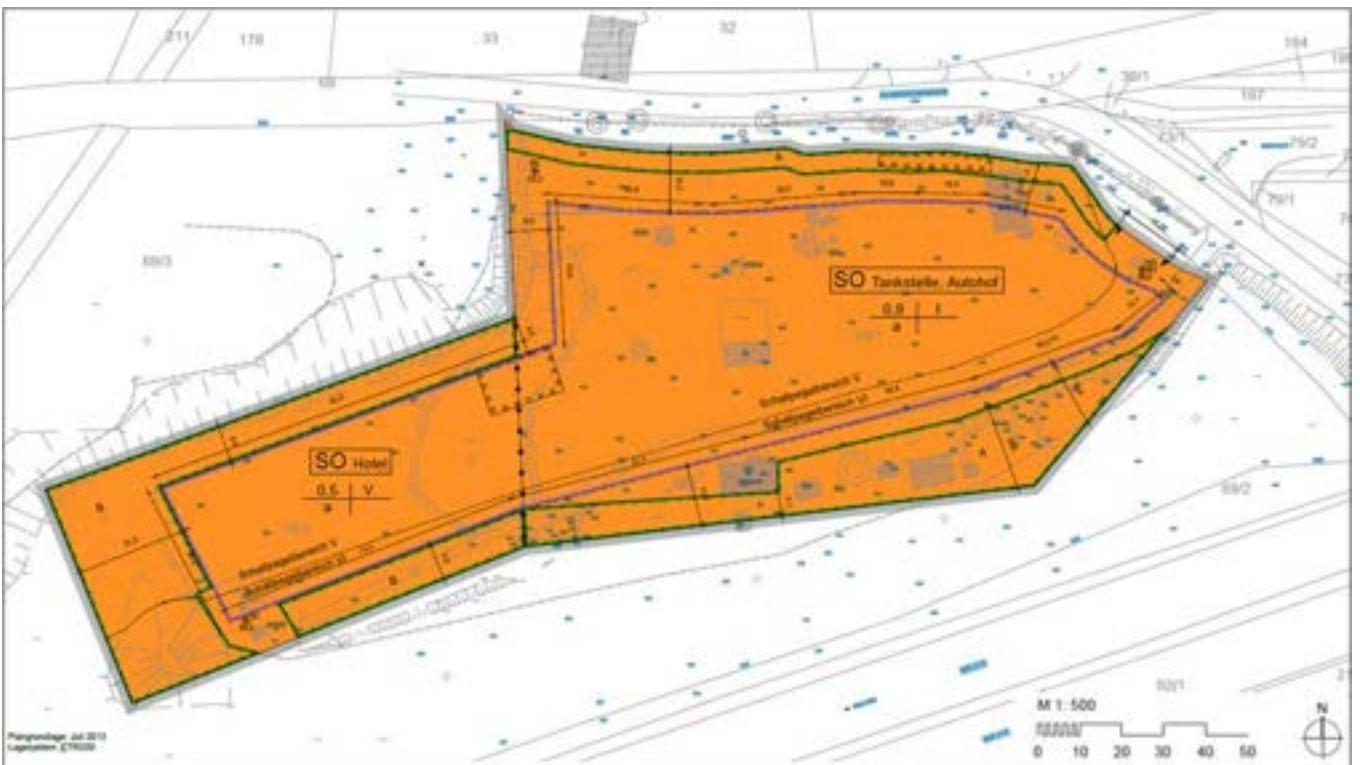
Fertige Straße



Autohof

in Ferch

- Erdarbeiten
- **16.000 m²** Pflasteraußenanlagen
- **1 Mio € Auftrag**



Feldstraße

in Michendorf

- Erschließung und Ansiedlung Gewerbe



Gewerbeansiedlung

in Neuseddin

- Erschließung und Ansiedlung Gewerbe
- 700.000€ Auftrag



Gewerbe- & Industriegebiet

in Wollin

- Ansiedlung Gewerbe
- Solarpark geplant
- ca. **60 hektar**
- an der A2





Transversale | Waltersdorf

Autohof | Ferch

Feldstraße | Michendorf

Gewerbeansiedlung | Neuseddin

Industriegebiet | Wollin

Neckarstr. | Ludwigsfelde

Fachmarktzentrum | Storkow

ALDI & Getränke Hoffmann | Bad Freienwalde

Neckarstraße

in Ludwigsfelde

- Abrissobjekte
- Erschließung & Privatstraße
- Straßenbau inkl. Ausstattung
- Regenentwässerung
- Grünanlagen & Gehwege
- Löschwasserbrunnen
- **1,5 Mio € Auftrag**





Transversale | Watersdorf

Autohof | Ferch



Feldstraße | Michendorf

Gewerbeansiedlung | Neuseddin

Industriegebiet | Wollin



Neckarstr. | Ludwigsfelde



Fachmarktzentrum | Storkow

ALDI & Getränke Hoffmann | Bad Freienwalde



Getränke
HOFFMANN

ROSSMANN

Fachmarktzentrum

in Storkow

- Märkte: ALDI, Getränke Hoffmann & ROSSMANN
- Projektentwicklung & -koordination
- Bau von EFH ermöglichte Kreisverkehr & Genehmigung zum Bau der Märkte





ALDI & Getränke Hoffmann

in Bad Freienwalde

- Baufeldfreimachung
- 4.000 m³ Bodenaustausch
- Geländeauffüllung
- Erschließung
- über 400 Bohrpfähle
- Befestigte Flächen
- Außenanlage
- Rampenzufahrt





ALDI

in Berlin-Grünau

- Aldi Markt Regattastraße
- Verkaufsfläche ca. 1000 m²
- Grundstücksfläche ca. 5000 m²
- Aussenanlagen mit 49 Parkplätzen





ALDI & Getränke Hoffmann

in Markendorf bei Frankfurt Oder

- Neubau Aldi Markt
- Neubau Getränke Hoffmann





REWE

in Bad Belzig

- Neubau Markt mit Verkaufsfläche 1955m²
- Aussenanlagen mit 89 Stellplätzen für PKW
- Fertigstellung Mai 2024



REWE & ROSSMANN

in Beelitz

- Projektentwicklung BT Fonds
- Beelitz Realisierung 2021





REWE

in Schwielowsee, Caputh

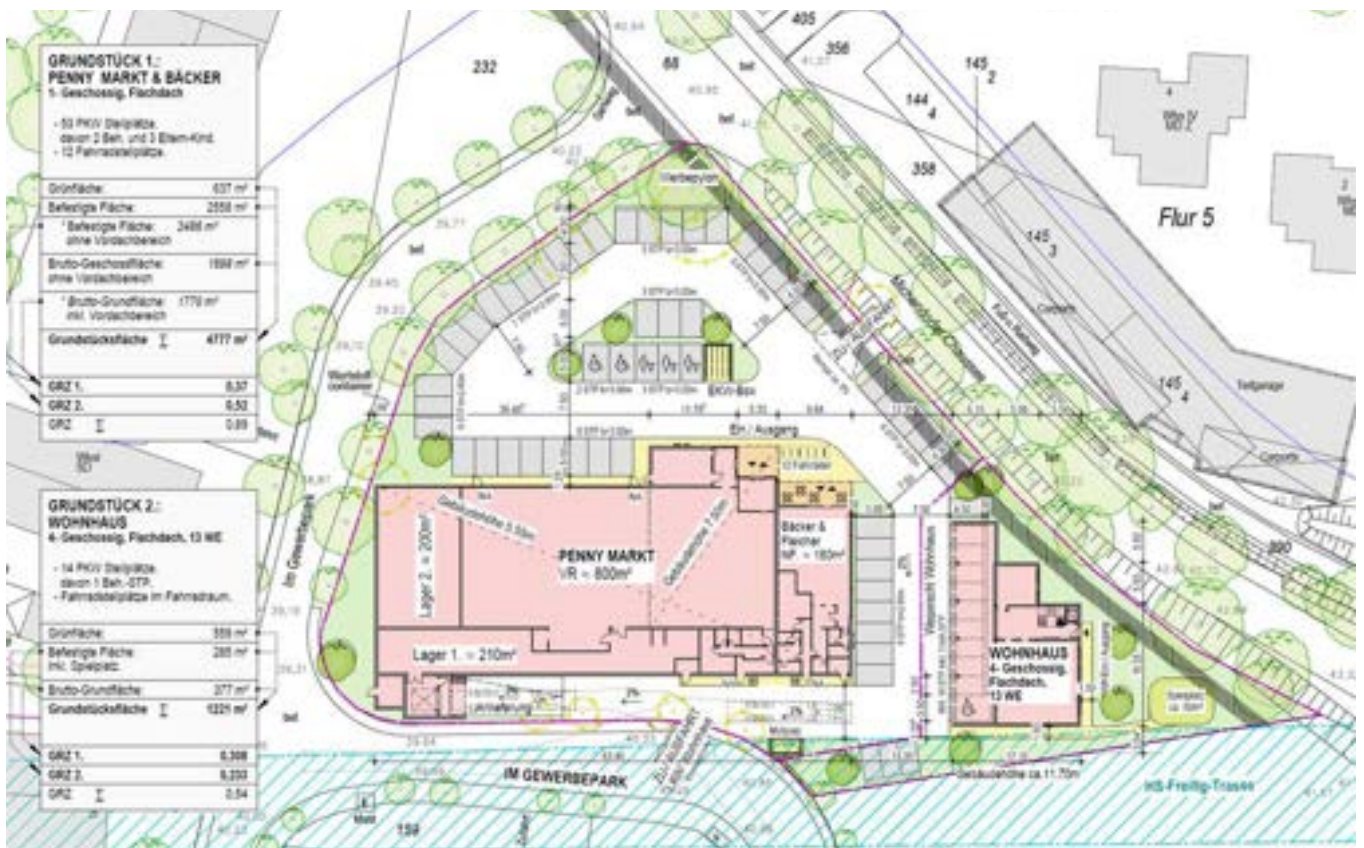
- Pflasterklinker des Parkplatzes per Hand verlegt



Penny

in Schwielowsee, Caputh

- geplant





Netto

in Luckenwalde

- Projektentwicklung
- Abriss ehem. Gaststätte
- Neubau Netto-Markt
- Parkflächen





porta, Hammer, Boss

in Berlin, Mahlsdorf

- drei porta Märkte: **Potsdam, Leipzig, Mahlsdorf**
- Rotunde unter dem Dach fertiggestellt
- Baufeldfreimachung, Abriss- und Erdarbeiten
- Munitionsbergung Bodenbewegung von ca. **100.000 m³**
- **2.000 Parkplätze**
- Bauarbeiten trotz extremen Witterungsbedingungen
- Bauzeit eingehalten
- **6 Mio € Auftrag** (porta Mahlsdorf)





Durch den „Manitou“ konnte die Rotunde parallel zur Schließung der Dachhaut von innen fertiggestellt werden. Die Bauzeit wurde damit um 3 bis 4 Wochen verkürzt.



Höffner

Höffner

in Hamburg

- überregionaler Auftrag
- 839 Stellplätze aus Betonsteinpflaster
- ca. 20.000 m² Fahrflächen aus Asphalt
- RW-Ableitung und Rückhaltebecken, Schmutzentwässerung, Nebenanlagen, Ausstattung
- 250 m lange Lärmschutzwand, Höhe 5 m
- 3,5 Mio € Auftrag





Logistikzentrum

in Wustermark

- Ersparnis für den AG durch **Sonder-/Alternativvorschläge** in Höhe von 2 Millionen €
- Gründungsarbeiten für den Hochbau
- Erschließung & Außenanlage inkl. **Umplanung**
- Straßenbau inkl. Kreisverkehr
- **2 Hektar Parkplatzflächen** für LKWs
- Regenwasserrückhaltebecken
- Baufeldfreimachung & Bodenaustausch, ca. **200.000 m³**
- Verkürzung der Bauzeit von 9 auf 7 Monate
- **10 Mio € Auftrag**



Außenlager

in Groß Machnow

- Erdbau
- Tiefbau
- Außenanlagen





Logistikzentren

in Berlin, Hoppegarten

- Drei Logistikhallen mit insgesamt ca. **50.000 m³**
- ehem. Betonwerk (ca. **15.000 m³ Tiefenentrümmerung**)
- Fundamente für den Hochbau
- Erschließung & Außenanlage
- **Folgaufträge:** Abbrucharbeiten, Erdarbeiten, Stahlbetonarbeiten, Fundamente, Straßenbau & Parkplätze, Bürogebäude, Kanalbau und Außenanlage
- **9 Mio € Auftrag**





Höffner | Hamburg



Logistikzentrum | Wustermark

Außenlager | Groß Machnow

Logistikzentren | Berlin



Logistikhalle (I) | Strausberg

Logistikhalle (II) | Strausberg

Handwerkerhof (I) | Potsdam

Handwerkerhof (II) | Potsdam

Logistikhalle (I)

in Strausberg



Logistikhalle (II)

in Strausberg

- Außenanlagen
- Baugruben
- Kabel- und Rohrleitungsbau
- Fundament herstellung
- **550.000€** Auftrag



Handwerkerhof (I)

Potsdam, Am Buchhorst

- Ersparnis durch **Sonder-, Alternativ- und Umplanungsvorschläge**
- Generalübernehmer (Planung & Bau)
- **1,2 Mio € Auftrag**



Handwerkerhof (II)

in Potsdam, Babelsberg

- Verdichtungsversuche, Anlegen von Probefeldern
- teilweise 6 m tiefer Torf
- Sockelelemente
- Bodenplatte & Oberflächenveredelung
- Millimetergenauigkeit auf einer Länge von 70 m
- Fundamente inkl. Bodenringe
- Bauzeit: **7 Monate**
- **1 Mio € Auftrag**



Garten- und Landschaftsbau Christoph Hanisch

Betriebshof

in Potsdam, Babelsberg

- Betriebshof mit Büro + Werkstatt + Hallen
- Erdarbeiten
- Rohbau
- **1 Mio € Auftrag**



Betriebshof Kowalik und Tag

in Ludwigsfelde, Genshagen

- Bürohaus mit Werkstatt | Baumaschinenhandel
- Hofbefestigung 2.500 m² Pflaster



Reithalle

in Brück

- **Millimetergenauigkeit** auf einer Länge von 60 m
- Bauzeitraum: 3 Monate
- **200.000 € Auftrag**



Feuerwehr

in Beelitz

- Erdarbeiten
- Kanalbau
- Parkflächen
- **weitere Feuerwehrprojekte:** Michendorf, Glindow, Ferch, Caputh,
- Fichtenwalde und Seddiner See



Feuerwehr

in Trebbin

- Erdarbeiten
- Kanalbau
- Parkflächen
- Außenanlage



Salvador-Allende Str.

in Berlin, Köpenick

- Außenanlagen
- Baugruben
- **4 Mio €** Auftrag



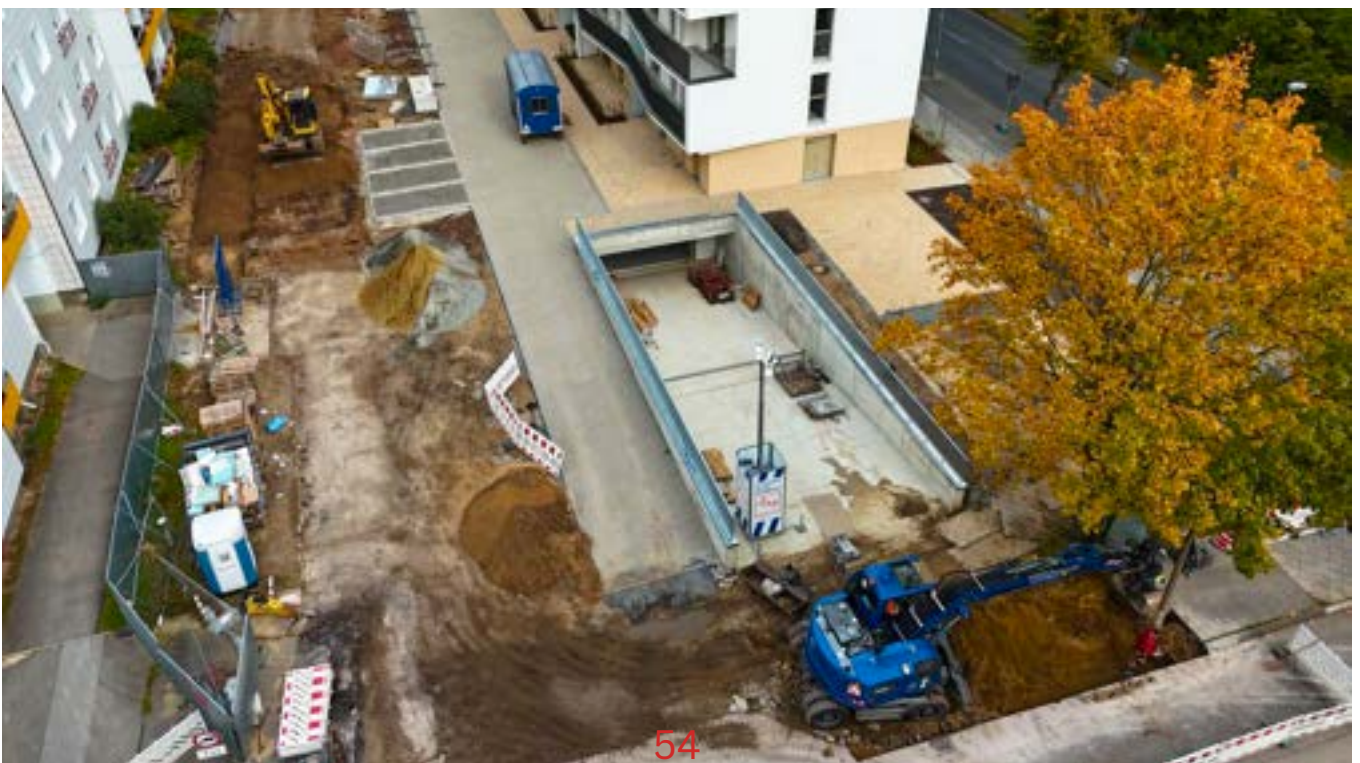


Betriebshof | Porsdam



Betriebshof | Ludwigsfelde

Reithalle | Brück



Feuerwehr | Beelitz

Feuerwehr | Trebbin

Salvador-Allende-Str. | Berlin

Humboldtinsel | Berlin, Tegel

Wohnungsbau | Werneuchen

Humboldtinsel

in Berlin, Tegel

- Baufeldfreimachung
- Spezialgründungsarbeiten
- Erschließung, Straßenbau und Regenentwässerung
- Lastverteilungsplatte
- Neubau Tiefgarage - ca. **50.000 m³**
- Rohbau und Innenputz Appartementshäuser
- Neubau Steganlagen + **Wasserterrassen**
- **4m unter Wasser**
- Materialtransport **über Schuten** (siehe rechte Seite)

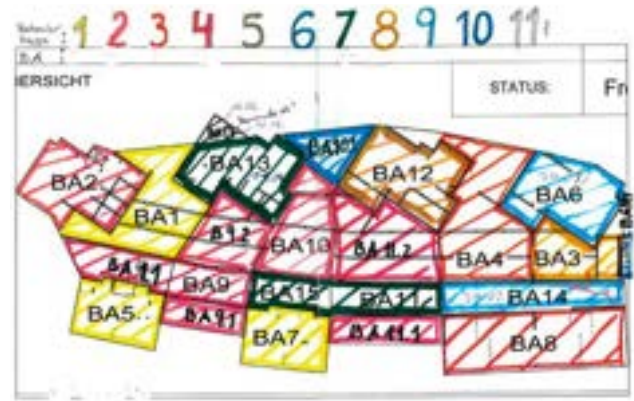




Betriebshof | Porsdam



Betriebshof | Ludwigsfelde



Reithalle | Brück

Feuerwehr | Beelitz



Feuerwehr | Trebbin

Salvador-Allende-Str. | Berlin

Humboldtinsel | Berlin, Tegel

Wohnungsbau | Werneuchen

Wohnungsbau

in Werneuchen

- 5 Mehrfamilienhäuser mit **100 Wohneinheiten** und Tiefgarage Serielles
- Bauen in Kooperation mit der Firma Leipfinger-Bader aus München
- Bauzeit ca. 6 Monate





Betriebshof | Porsdam

Betriebshof | Ludwigsfelde

Reithalle | Brück

Feuerwehr | Beelitz

Feuerwehr | Trebbin



Salvador-Allende-Str. | Berlin

Humboldtinsel | Berlin, Tegel

Wohnungsbau | Werneuchen

Wohnungsbau

in Schwielowsee, Caputh

- 5 MFH mit 1- bis 4-Raum-Wohnungen
- schlüsselfertig
- Wohnfläche ca. **3680 m²**
- Tiefgarage mit Parkdeck: 43 Parkplätze in Tiefgarage, 21 Carports, 7 Außenstellplätze





Wohnungsbau (I) | Michendorf

Wohnungsbau (II) | Michendorf

Wohnungsbau | Stahnsdorf



Wohn- und Gewerbehau | Beelitz



TIAMO | Potsdam

Zeche Alte Haase | Sprockhövel

Villa & Seniorenzentrum | Caputh



Wohnungsbau (I)

in Michendorf

- Projektentwicklung
- **13 WHG + 1 Laden + Gemeinschaftsraum**
- Bruttogrundfläche ca. 1.070 m²





Wohnungsbau (II)

in Michendorf

- Mehrgenerationenhaus
- Unterfangung



Wohnungsbau

in Stahnsdorf

- Mehrfamilienhaus am Amselsteg
- 2 Etagen mit insgesamt **4 Wohneinheiten**
- Tiefgarage
- schlüsselfertig



Vorderseite



Rückseite

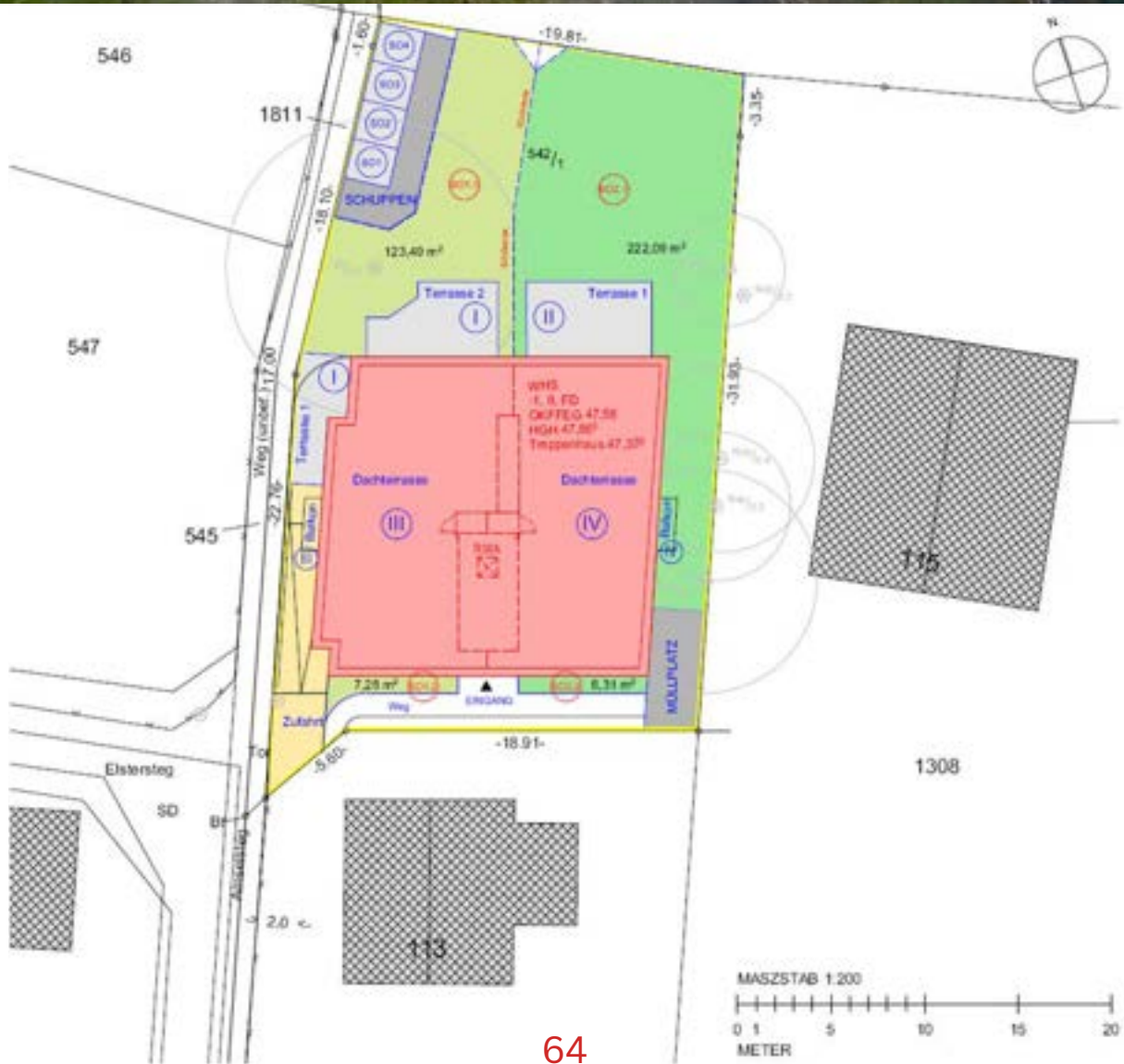


Linke Seite



Rechte Seite







Wohn- & Gewerbehaus in Beelitz-Heilstätten

- 12 Apartments
- 12 Einzelzimmer
- Dachgeschoss mit Gewerbeeinheit
- ca. 1700m² Nutzfläche



TIAMO

in Potsdam, Sanssouci

- Baufeldfreimachung
- Baugruben inkl. Wasserhaltung
- Trinkwassererschließung
- Drainage & Regenwassersystem
- Außenanlagen (Parkplätze, Straßen, Gehwege, Pflanzen)





Alte Haase

Zeche „Alte Haase“

in Sprockhövel

- überregionaler Auftrag
- **Projektentwicklung** inkl. **Planung** (Duc Nguyen)
- Abriss, Entkernung und Neubau
- Bauen im Bestand: Loftwohnungen & Büros (BA I + II)
- **Neubau** (BA III)
- Tiefgarage & Außenstellplätze



Malakowturm
3 WE
1 Gewerbe

Maschinenhalle
5 WE
1 Gewerbe

Kranhalle
24 WE
1 Gewerbe

Kesselhaus
62 WE
1 Gewerbe

490

950

2030

3150

Nutzflächen [m2]

Gesamt: 6613

Gewerbefläche: 790

Wohnfläche: 5823

Grundriss Gebäude E



Neubau Villa

in Schwielowsee, Caputh

- Neubau EFH
- Rohbau
- Erdbau
- Außenanlagen



Seniorenzentrum

in Schwielowsee, Caputh

- schlüsselfertig



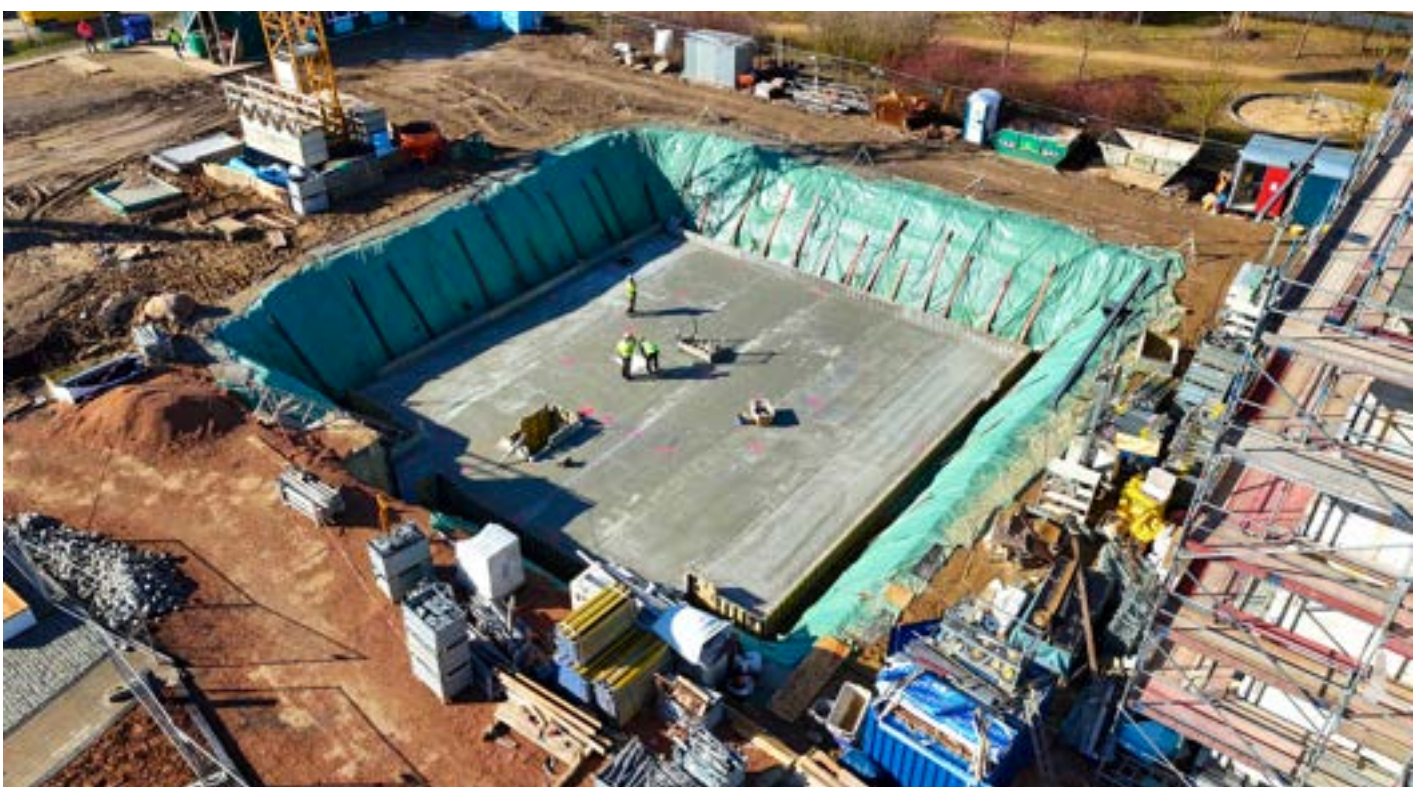
Wohnungsbau

in Berlin, Spandau

- Erdarbeiten
- Baugruben ca. **15.000 m³**
- in 3 Teilabschnitten
- ca. **2000m** Kanalbau
- Schmutz-, Regen- und Trinkwasser
- Hebeanlage und Nahwärmenetz

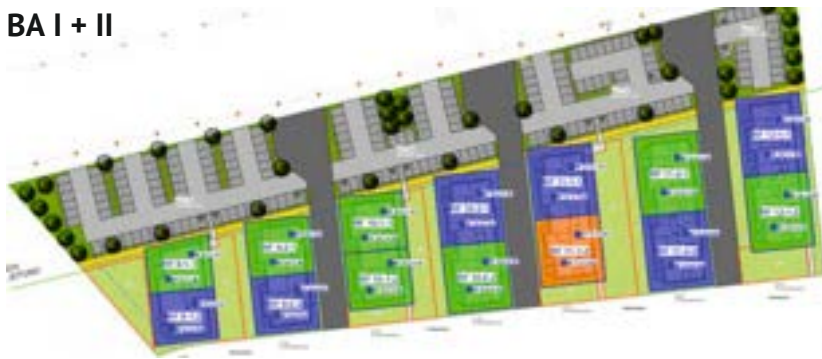


- Erdarbeiten für Baugruben insgesamt ca. **100.000 m³** inkl. Trägerbohlenverbau
- **192 Wohneinheiten**
- Erschließung, Regenentwässerung, Trink- und Schmutzwasser
- Außenanlagen mit Bepflanzung, Spielplatz, Beleuchtung, Ausstattung
- **8 Mio €** Auftrag





BA I + II



BA III



BA IV + V



Mithilfe mobiler Datenübertragung des 3D-Modells an den i-Bagger ist mit einer Halbautomatik eine zentimetergenaue Umsetzung garantiert.



Appartements

in Schwielowsee, Caputh

- 7 Appartements
- zwischen 25 und 68m²
- im Schlosspark Caputh
- über **300 Jahre** alt
- saniertes **denkmalgeschütztes** Wirtschaftsgebäude





Wohnungsbau

in Potsdam, Babelsberg/Brunnenviertel

- insgesamt **35 Baugruben mit ca. 100.000 m³**
- separate Schallschutzwand
- notwendiger Holzverbau
- unmittelbar an der Hauptstraße
- mithilfe eigenem **Spezialverbau**



Baugruben Babelsberg, am Filmpark



Baugruben Brunnenviertel/Waldstadt





Lückenbebauung

in Werder/Havel

- Wohnungsneubau inklusive Abriss



Lückenbebauung

in Berlin, Steglitz

- Erdarbeiten
- Verbau



Lückenbebauung

in Schwielowsee, Caputh

- **Mehrfamilienhaus** Weinbergstr. 58
- **3 sonnige Wohnungen** mit Balkon & Terrasse
- **274m²** Gesamtwohnfläche
- **218m²** Tiefgarage
- **8 Stellplätze**, davon 5 in TG & 3 in OG





Sporthalle | Beelitz

Schwimmbad | Beelitz



Lückenbebauung | Berlin, Steglitz

Lückenbebauung | Werder



Wohnungsbau | Potsdam

Appartements | Caputh

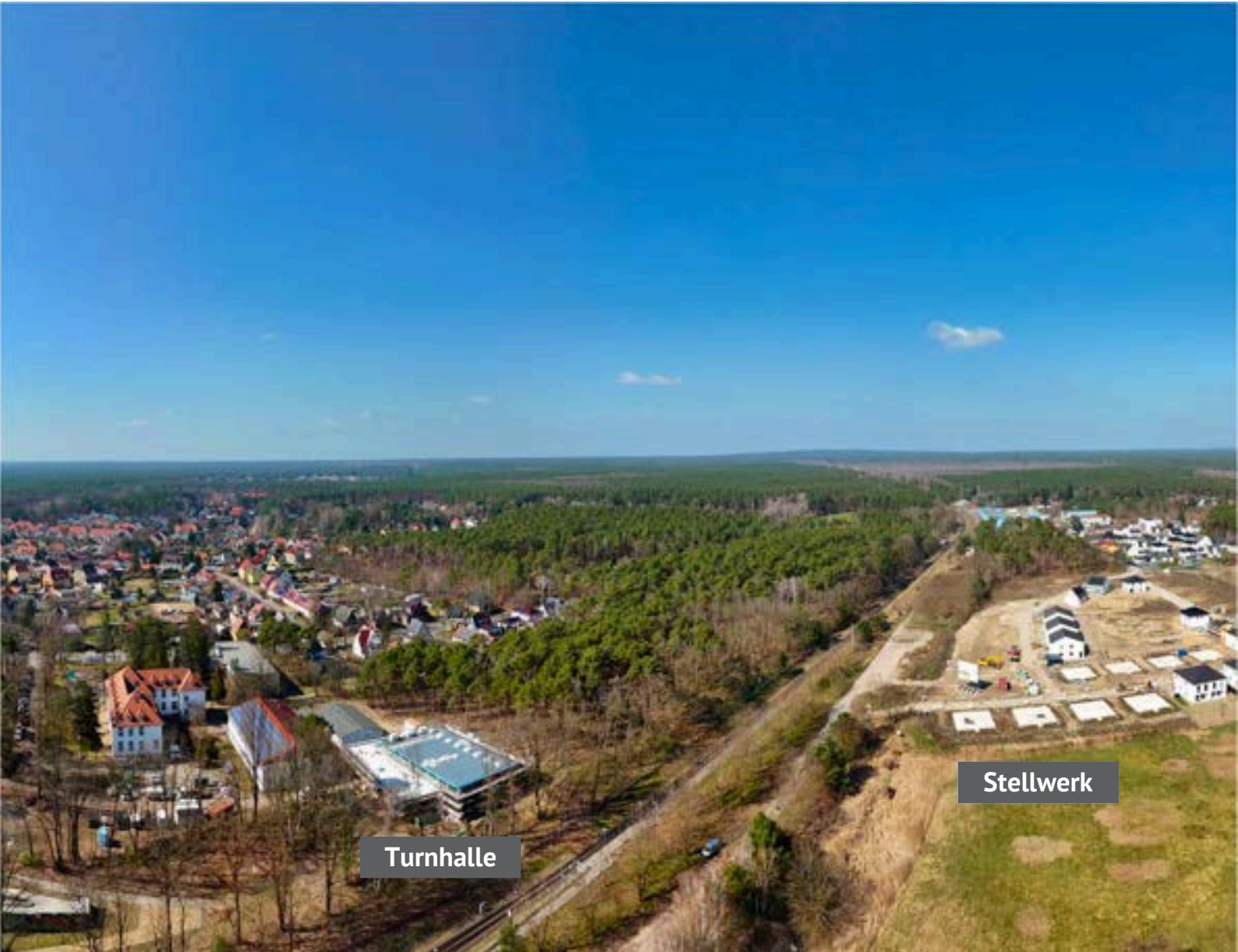
Wohnungsbau | Berlin Schönefeld

Projekte in Beelitz



Schwimmbad

Skatepark



Turnhalle

Stellwerk

Schwimmbad

in Beelitz, Wasserturmpark

- Fertigstellung: Juli 2024
- **Prestigebauprojekt** der Stadt Beelitz
- **3,6 Mio €** Auftrag
- 3 Becken, Hangrutsche, Sprungtürme, Liegebereich und Filteranlagen



Sporthalle

in Beelitz

- Erdarbeiten & Hochbau
- Fertigstellung August 2025
- für Gymnasium in Beelitz
- **1 Mio € Auftrag**



Projektentwicklung

Beelitz Mitte

in Beelitz

- Planung Wohnungsbau
- Bauen im Bestand
- Neubau mit Tiefgaragenplanung



Hort

in Beelitz

- Neu- und Umbau eines Verwaltungsgebäudes
- 1,5 Jahre Bauzeit
- Gebäudeklasse 5
- **9 Mio € Auftrag**



Vorher



Tiefgarage

in Beelitz Heilstätten

- Neubau Tiefgarage für REWE





Baumwipfelpfad

in Beelitz-Heilstätten

- Fundamente
- Außenanlagen
- Holzbelag Aussichtsturm, Höhe 40 m
- Laufstege in 20 m Höhe





Verwaltungsneubau in Beelitz-Heilstätten

- Baufeldfreimachung, Rohdung, Baugruben, Außenanlagen
- **20.000m³** Baugrubenaushub
- **3 Mio € Auftrag**



Mitarbeiterwohnungen

in Beelitz

- Planung und Realisierung von 20 Wohnungen





Dynamischer Ablaufplan (DAP) ist eine **patentierter** Softwarelösung für Bau- und Projektmanagement – flexibel einsetzbar auch über Branchengrenzen hinweg. Sie vereint zeitstrahlbasierte und ereignisorientierte Planung, um Aufwand, Kosten und Ressourcen klar und präzise abzubilden.

Mehr als nur ein Planungstool, fungiert DAP als **zentrale Plattform** für **Controlling** und **Steuerung im gesamten Unternehmen**. Sie unterstützt eine ganzheitliche Unternehmensführung – von der operativen Projektsteuerung bis zur **strategischen Zukunftsplanung**.

Eine **integrierte KI** ist in Entwicklung: Sie analysiert Daten, automatisiert Prozesse und liefert auf Basis historischer und aktueller Projektdaten fundierte Prognosen und Optimierungsvorschläge – für eine **vorausschauende Gewinn- und Verlustbetrachtung**.

Mit **tagesaktuellem Controlling** behalten Unternehmen jederzeit den Überblick über ihre Projekte. Automatisierte Auswertungen und strukturierte Datenaufbereitung reduzieren manuelle Routinen und schaffen Freiraum für wertschöpfende Tätigkeiten. Die intuitive Bedienung ist für Bürorechner und mobile Endgeräte auf der Baustelle optimiert.

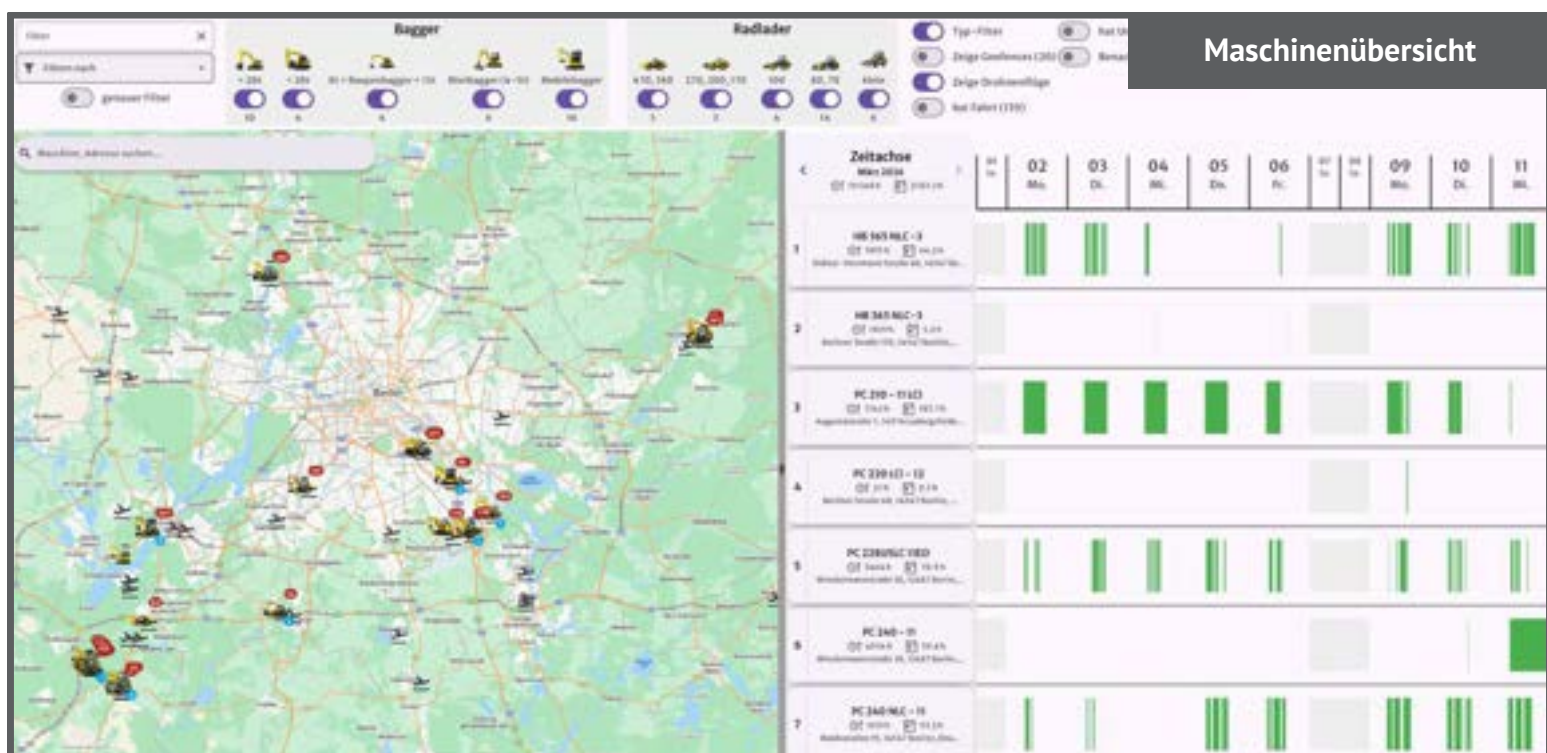
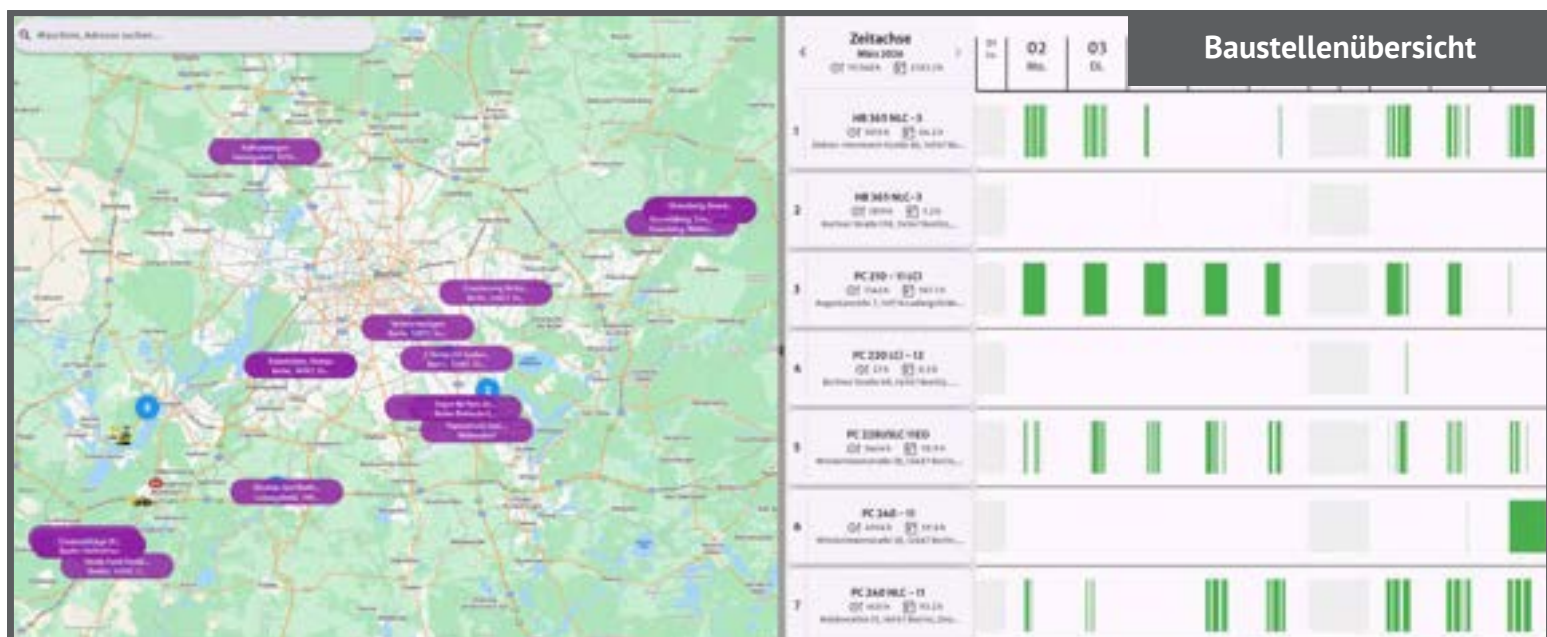
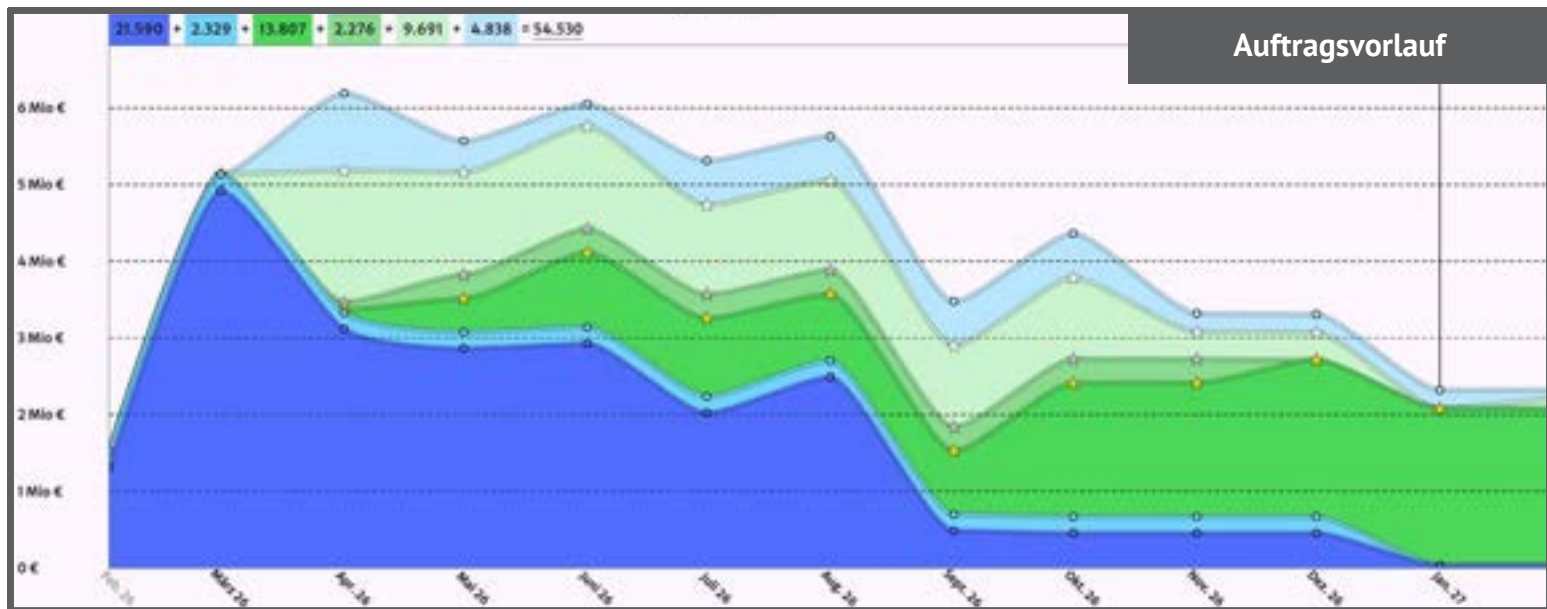
— Bundesrepublik Deutschland —

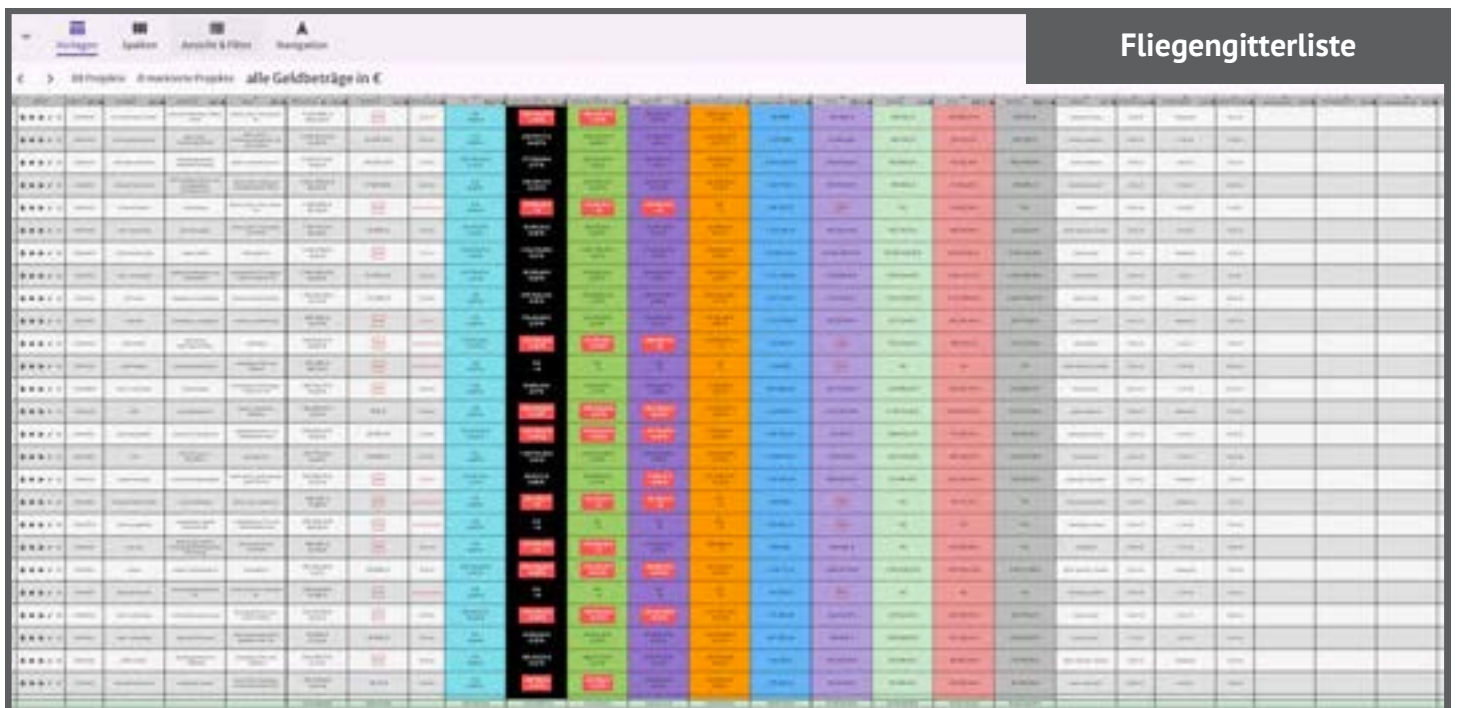
Urkunde

über die Eintragung des
Gebrauchsmusters Nr. 20 2024 000 445

Bezeichnung:
Intelligente Strategie- und Planungssoftware



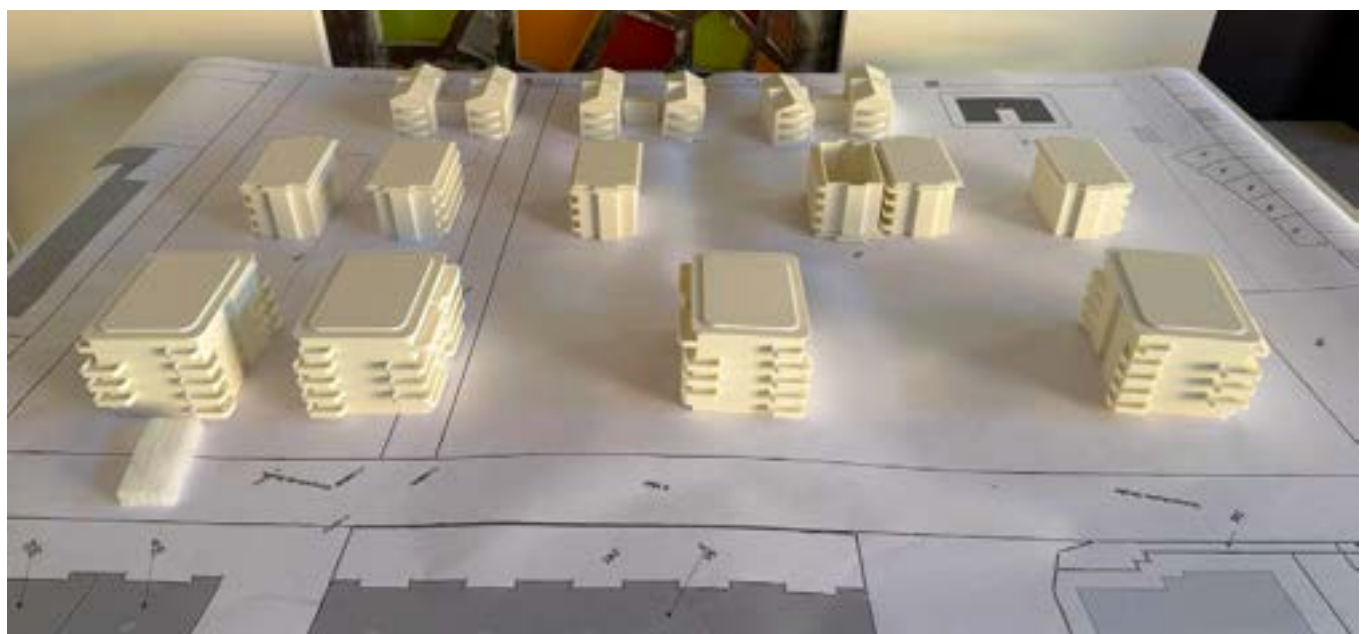




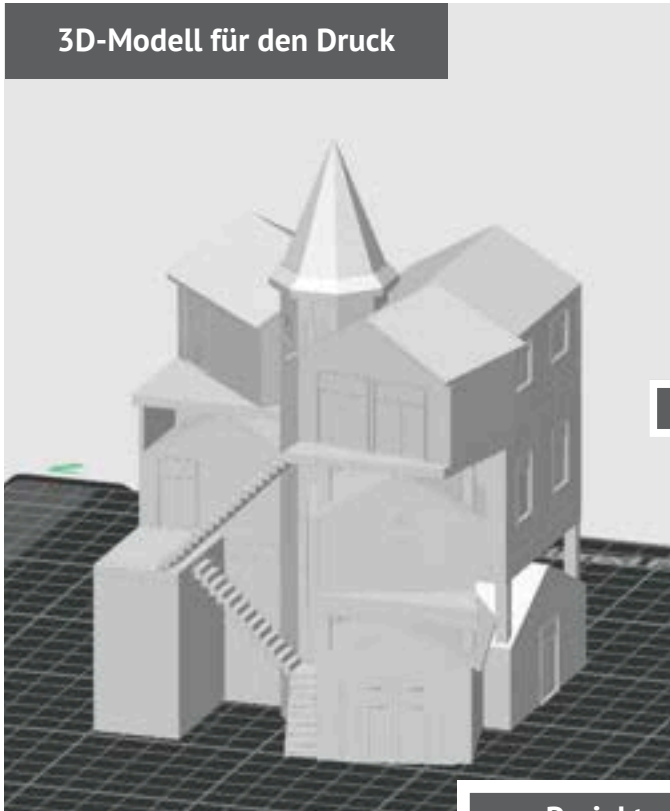
Modellbau & 3D-Druck

Projektentwicklung

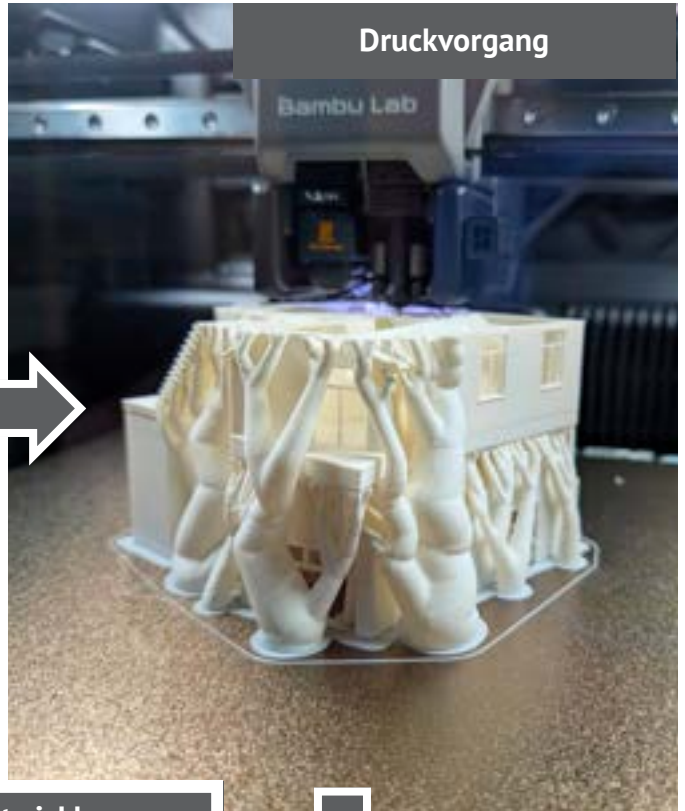
- Projektentwicklung & Visualisierung mit 3D-Modellen



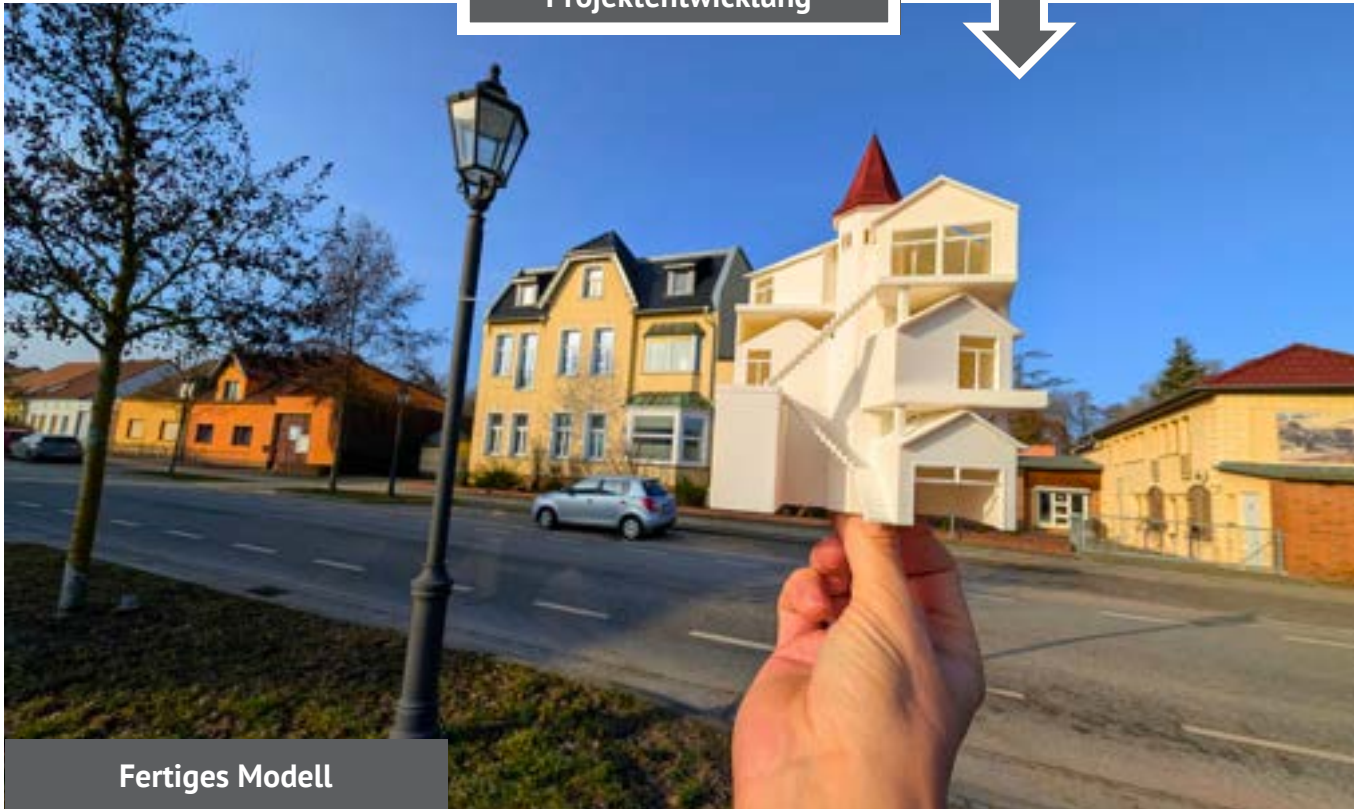
3D-Modell für den Druck



Druckvorgang



Projektentwicklung



Fertiges Modell

Sponsorings

in Sport & Kultur



Unser Beitrag für Verein, Kultur und Gemeinschaft

Als regionales Unternehmen liegt uns die Unterstützung unserer Heimat besonders am Herzen. Darum pflegen wir seit vielen Jahren enge Partnerschaften – allen voran mit dem **1. VfL Potsdam** als Offizieller Partner, sowie mit **Gina Chmielinski (RB Leipzig)** und dem **dreifachen Weltmeister Linus Bange** vom **Kanu Club Potsdam**. Sie stehen für Leistungsbereitschaft, Teamgeist und Werte, die wir als Firma teilen.

Neben diesen wichtigen Kooperationen fördern wir zahlreiche Sportvereine in Potsdam, Beelitz und der Umgebung, ebenso wie Schulen, Feuerwehren, Kinder- und Jugendprojekte sowie kulturelle Veranstaltungen vom Spargelfest bis hin zu regionalen Musik- und Familienfesten.

Viele weitere örtliche Vereine und Initiativen dürfen sich ebenfalls über unsere Unterstützung freuen – denn für uns ist es selbstverständlich, unserer Region etwas zurückzugeben.

Gabriele Sontacchi - VfL Potsdam



Linus Bange - KC Potsdam
3x Weltmeister





Gina Chmielinski - RB Leipzig



Sponsorings

Fit am Arbeitsplatz

Beitrag zur Nachhaltigkeit

Drohnenvermessung

LED- & Videowalls

Trikotübergabe - Caputher SV



Forschungsprojekte

Maschinenpark



Fit am Arbeitsplatz

in Beelitz



Bei Schielicke Bau ist uns wichtig, dass unsere Mitarbeitenden gesund und fit bleiben.

Deshalb kommt jeden Mittwoch eine Fitness-Trainerin zu uns ins Haus und bietet freiwillige Übungen in unserem Trainingsraum an. Zusätzlich können unsere Mitarbeitenden über JobRad ganz unkompliziert ein E Bike leasen – ideal für den Weg zur Arbeit oder für mehr Bewegung im Alltag. Mittlerweile stehen unserem Team rund 20 Firmenfahrräder im Gesamtwert von etwa 100.000 Euro zur Verfügung.

Und weil gemeinsamer Spaß verbindet, nehmen wir jedes Jahr an verschiedenen Team-Events teil, zum Beispiel am **Tough Mudder**, **Spendenläufen**, **spannenden Kanu-Rennen** und noch vielen weiteren. So bleiben wir nicht nur sportlich, sondern auch als Team in Bewegung.

KCP Kanusprint 2023





Tough Mudder 2023

Sponsoring

Fit am Arbeitsplatz



AOK Firmenlauf 2025

Beitrag zur Nachhaltigkeit

Drohnenvermessung

LED- & Videowalls



KCP Kanusprint 2023

Forschungsprojekte

Maschinenpark

Beitrag zur Nachhaltigkeit

in Beelitz

Nachhaltigkeit ist für uns mehr als ein Trend – sie ist Teil unserer Unternehmensphilosophie. Bereits heute sind viele unserer Bürogebäude, Hallen, Lagerflächen und Werkstätten mit modernen **Photovoltaikanlagen** ausgestattet. Der erzeugte Solarstrom wird nicht nur ins Netz eingespeist, sondern versorgt Teile unseres Firmenkompleses direkt. Dank 2 leistungsstarker **Batteriespeicher** können wir die Energie effizient nutzen – auch dann, wenn die Sonne einmal nicht scheint. Weitere PV-Projekte sind bereits in Planung.

Auch unser Fuhrpark setzt ein klares Zeichen: Bereits 14 unserer Firmenfahrzeuge fahren rein elektrisch. Geladen wird an 6 firmeneigenen **Wallboxen** – selbstverständlich mit **100 % Solarstrom**. Ergänzt wird die Ladeinfrastruktur durch eine neu installierte **150KW DC-Schnellladesäule**, die kurze Ladezeiten ermöglicht und so maximale Flexibilität bietet.

Darüber hinaus fördern wir nachhaltige Mobilität für unsere Mitarbeiter: Mit dem **JobRad**-Angebot können sie kostengünstig ein Fahrrad oder E-Bike leasen – bereits 21 Mitarbeiter nutzen das Angebot für den Arbeitsweg oder die Freizeit. So leisten wir gemeinsam einen Beitrag zum **Klimaschutz**.

Unser Ziel ist klar: Wir investieren weiter in erneuerbare Energien und Elektromobilität – für eine bessere Zukunft.



2408 Module erzeugen ca. 1000KWp



DC-Schnelladesäule 150KW

Sponsoring

Fit am Arbeitsplatz

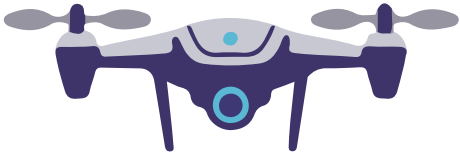
Beitrag zur Nachhaltigkeit

Drohnenvermessung

LED- & Videowalls

Forschungsprojekte

Maschinenpark



Drohnenvermessung

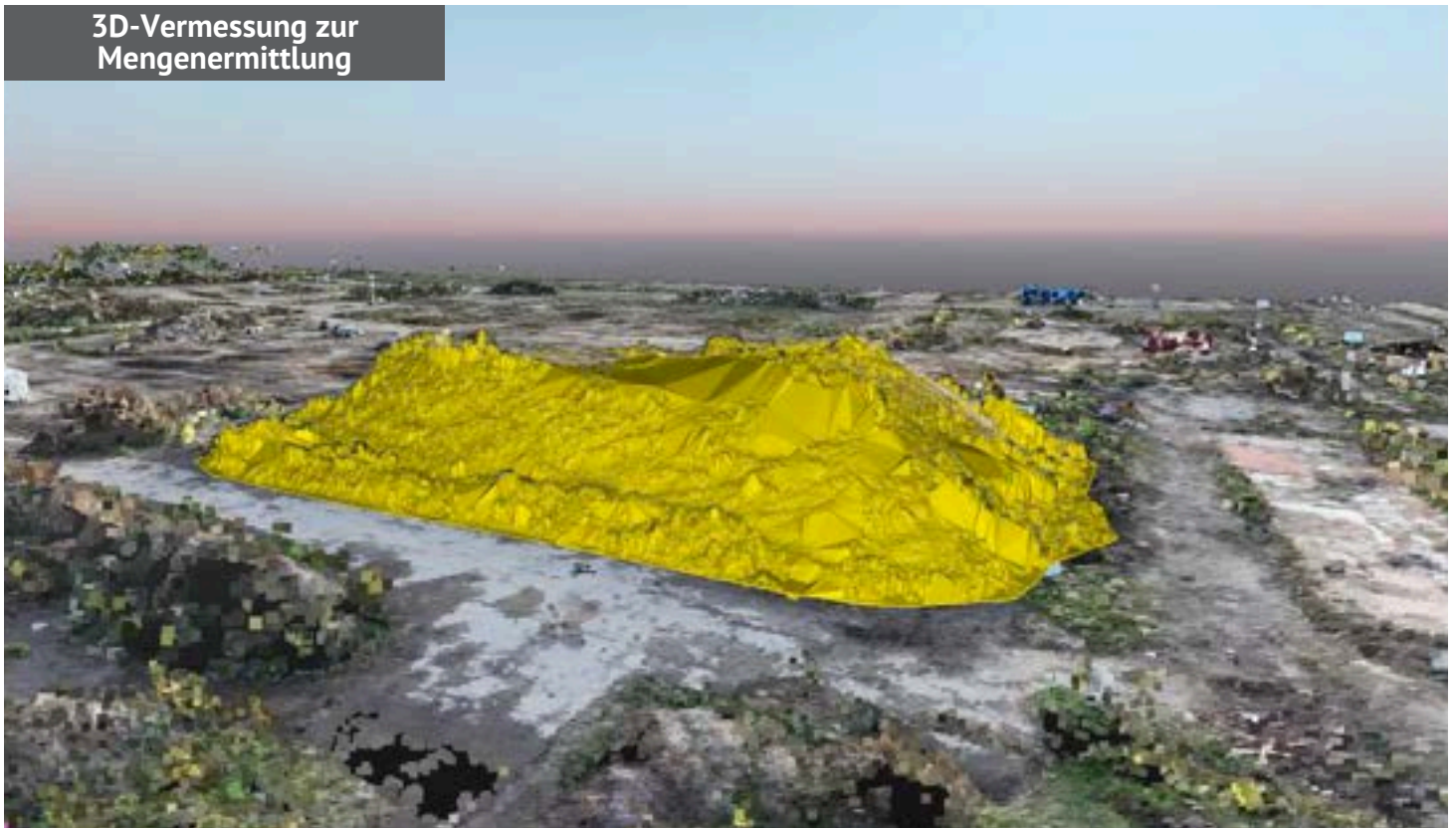
Schielicke Bau

- 3D-Vermessung
- Mengenermittlung
- Baustandskontrolle/Dokumentation
- Maschineneinsatz

3D-Modell Hort | Beelitz



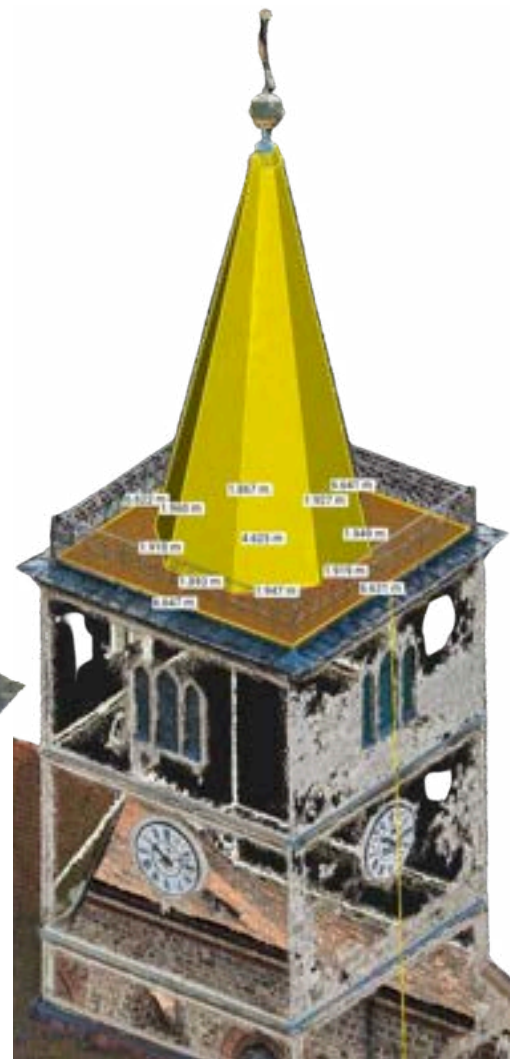
3D-Vermessung zur Mengenermittlung



Bautenstand & Maschineneinsatz
Grundschule | Ludwigsfelde



3D-Modell
Kirche | Beelitz





Theo Müller, Sharp

Digitale Räume, starke Partnerschaft – Schielicke Bau & Sharp

Seit 2015 setzt Schielicke Bau auf Displaylösungen der Firma **Sharp**, um Besprechungsräume, Büros und Konferenzbereiche funktional und digital zu gestalten. Die enge Partnerschaft schafft eine Arbeitsumgebung, in der Videowalls und interaktive Displays nicht nur visualisieren, sondern aktiv in die Projektsteuerung eingebunden sind. Regelmäßige Drohnenflüge durch unseren firmeneigenen Piloten, "**bringen die Baustelle ins Büro**" – aktuelle Luftaufnahmen werden direkt auf die Videowalls übertragen und mit der Planung und dem Leistungsverzeichnis verglichen. In Besprechungen nutzen wir unsere **patentierte** Software, den **dynamischen Ablaufplan**, um Projektverläufe visuell darzustellen und Kostenentwicklungen zeitnah zu analysieren. Diese Verbindung aus Echtzeitdaten, visueller Klarheit und technischer Präzision macht die Sharp-Systeme kombiniert mit unserer Software zu einem festen Bestandteil unserer digitalen Bauprozesse.

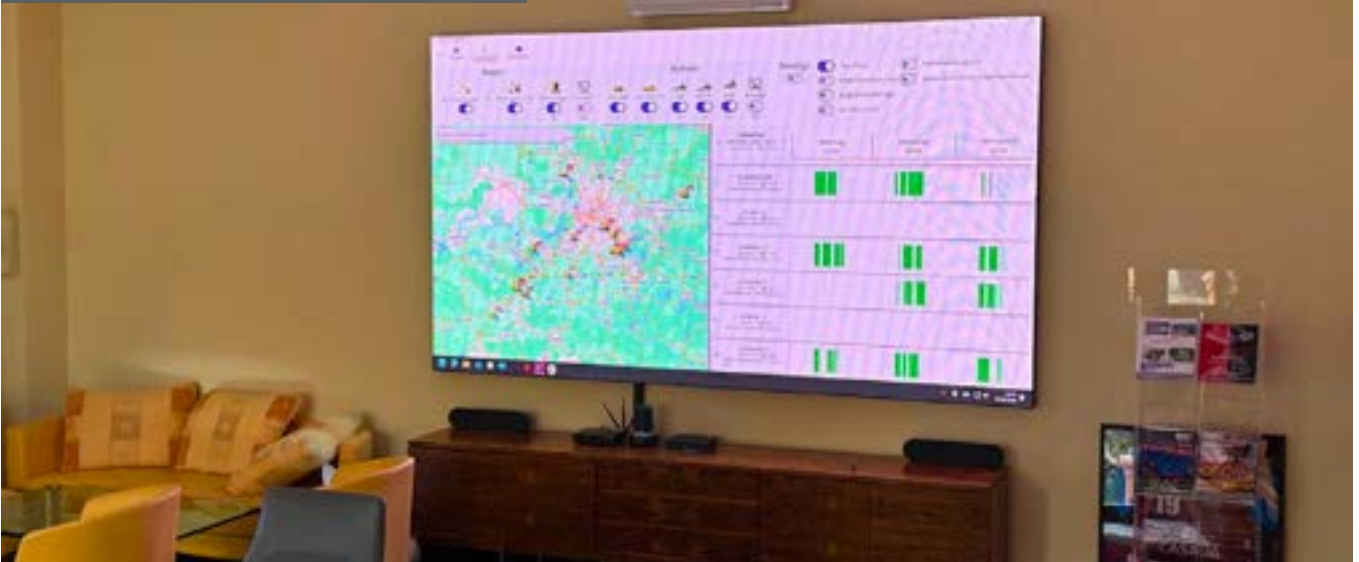
Großer Konferenzraum "Zeus"



Büro - Thomas Schielicke



Büro Geschäftsführung



Sponsoring

Fit am Arbeitsplatz

Beitrag zur Nachhaltigkeit

Kleiner Konferenzraum - IT Abteilung



Drohnenvermessung

LED- & Videowalls

Forschungsprojekte

Maschinenpark

Veranstaltungsraum "Orangerie"



Forschungsprojekte

Schielicke Bau



IDERO – Intelligenter Rückbau

Für eine nachhaltige Zukunft Im Forschungsprojekt IDERO entwickeln wir gemeinsam mit dem Fraunhofer IFF Magdeburg digitale Methoden, um Gebäude beim Rückbau effizienter zu analysieren und zu bewerten. Ziel ist es, wertvolle Materialien frühzeitig zu erkennen und gezielt wiederzuverwenden – ganz im Sinne des Urban Mining. Mit Hilfe von Sensoren, 3D-Modellen und einer digitalen Plattform können wir Bauwerke bis ins Detail erfassen. So lassen sich verwertbare Baustoffe, wiederverwendbare Bauteile und potenzielle Risiken bereits in der Planungsphase genau bestimmen. Das spart Zeit, Kosten und schont Ressourcen. Das Projekt wird vom Bundesministerium für Bildung und Forschung gefördert.

AVATAR2fly – Die schwebende Drohne

Im Projekt AVATAR2fly entwickeln wir eine neuartige Indoor-Ballon-Drohne, die sich selbstständig in Innenräumen bewegen kann. Sie dient als „virtueller Stellvertreter“ – zum Beispiel für Besichtigungen, Inspektionen oder Präsentationen, bei denen man nicht persönlich vor Ort sein kann. Die Drohne kombiniert moderne Technologien wie Sensorik, Kameras, VR/AR und Datenübertragung. Sie ist besonders leicht, sicher und vielseitig einsetzbar – auch im Bauwesen, etwa zur Überwachung des Baufortschritts oder zur digitalen Dokumentation. Schielicke Bau leitet das Projekt und sieht großes Potenzial für den Einsatz in der Praxis. Gefördert wird AVATAR2fly durch den Europäischen Fonds für regionale Entwicklung im Rahmen der Initiative Cross Innovation Sachsen-Anhalt.



Netzwerkpartner

SCHIELICKE BAU
 Hoch-, Tief- und Ingenieurbau GmbH

PROTOWERK4D

faktor m
 büro für gestaltung und konstruktion

Fraunhofer IFF

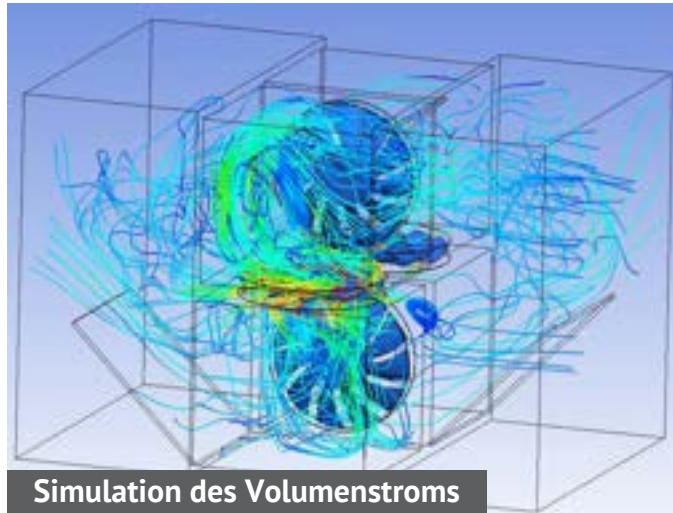
PIETSCHINY
Pietschiny
 DIE KUNST DES FLOWS

Sailwind TEC

MultiFen – Frische Luft, ganz ohne Umbau Mit dem Projekt MultiFen entwickeln wir ein intelligentes Lüftungs- und Luftreinigungssystem, das sich einfach in bestehende Fenster integrieren lässt – ganz ohne aufwendige Umbauten. Das System funktioniert energieautark mit Solarstrom und reinigt die Luft mithilfe von UVC-Licht, das Viren und Keime zuverlässig abtötet. Gerade in Zeiten von Pandemien ist saubere Luft in Innenräumen entscheidend – ob in Schulen, Büros oder Restaurants. MultiFen sorgt für frische, saubere Luft und lässt sich bequem per App steuern. Das Projekt entsteht in Zusammenarbeit mit der Otto-von-Guericke-Universität Magdeburg und wird im Rahmen des ZIM-Förderprogramms unterstützt.

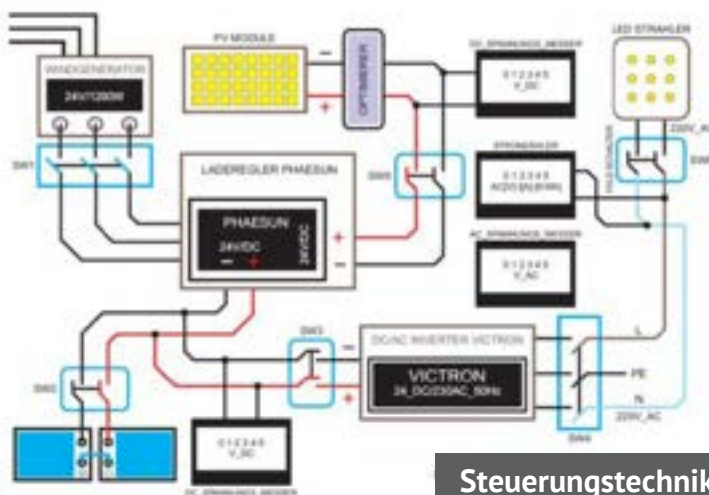


Prototypenbau



Simulation des Volumenstroms

SolarWindRad – Energie aus Wind und Sonne Im Projekt SolarWindRad entsteht eine völlig neue Art von Windkraftanlage: Sie nutzt nicht nur Wind, sondern auch Sonnenenergie – und das gleichzeitig. Möglich wird das durch ein innovatives Lamellensystem, das klassische Rotorblätter ersetzt. Auf den Lamellen sind Solarzellen integriert, die zusätzlich Strom erzeugen. Das Hybrid-Windrad kann dadurch länger und effizienter Energie liefern – auch an Standorten, die bisher für Windkraft oder Photovoltaik allein ungeeignet waren. Es braucht weniger Platz und kann sogar dort eingesetzt werden, wo herkömmliche Anlagen nicht wirtschaftlich wären. Schielicke Bau ist Praxispartner in diesem Projekt, das gemeinsam mit SailWindTec GmbH und der Experimentellen Fabrik Magdeburg entwickelt wird.



Steuerungstechnik



LEVEL:UP! – Weiterbildung, die motiviert Mit dem Projekt LEVEL:UP! wird die berufliche Weiterbildung im Handwerk neu gedacht: Eine App mit spielerischen Elementen („Gamification“) soll Mitarbeitende motivieren, sich weiterzubilden und ihre Karriere aktiv zu gestalten. Neben praxisnahen Lerninhalten fördert LEVEL:UP auch Gleichstellung und Vielfalt im Betrieb. Die App macht Lernen flexibel, modern und individuell – ideal für kleine und mittlere Unternehmen im Handwerk. Schielicke Bau ist Anwendungspartner in diesem Modellprojekt, das gemeinsam mit der Experimentellen Fabrik Magdeburg umgesetzt wird. Gefördert wird LEVEL:UP durch das Bundesministerium für Arbeit und Soziales und die Europäische Union über den ESF Plus.

Maschinenpark

in Beelitz

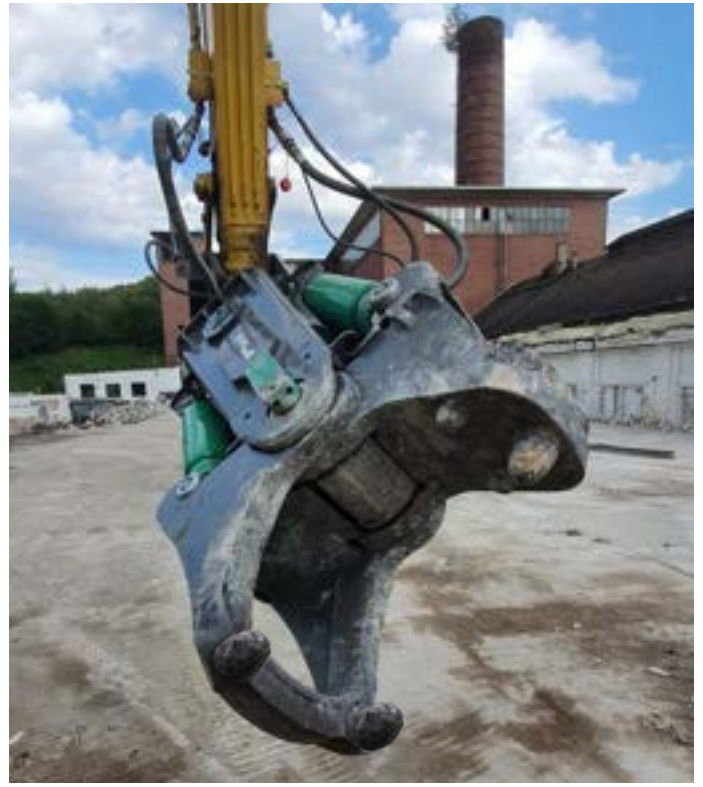


Maschinenpark jährliche Ersatz- und Neuinvestition in Höhe von ca. 2 Mio. €











9x Raupenbagger bis 40t



2x HB 365 NLC-3 (37t)

PC 290 NLCi-11 (29t)

PC 228 USLC-11 (27t)

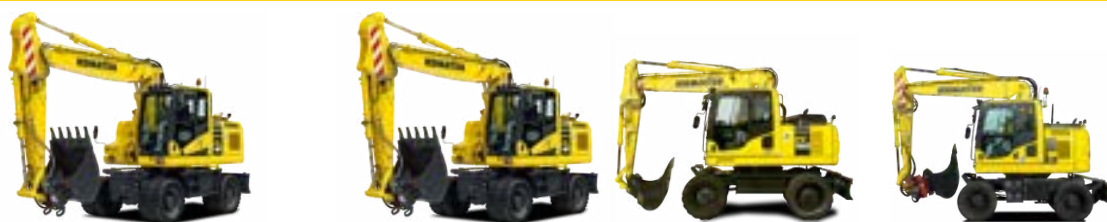


3x PC 240 NLC-11 (25t)

PC 220 LCI-12 (25t)

PC 210 LCI-11 (22t)

Mobilbagger bis 20t



2x PW 180-11 (20t)

PW 160-8 (18t)

PW 148-10 (18t)

Raupenbagger bis 15t



4x PC 138 US-11 (15t)

2x PC 88 MR-11 (9t)



6x PC 80 MR-5 (8t)



2x PC 58 MR-5 (5,6t)

PC 55 MR-5 (5,3t)

3x PC 45 MR-5 (4,9t)

Mini-Raupenbagger bis 3t



7x PC 16 R-3 (1,9t)



5x PC 26 MR-5 (2,9t)

PC 09-1 (1t)

MBE 800 (0,7t)

37x Radlader bis 26t



2x WA 475-10 (26t)



WA 470-8 (26t)



2x WA 380-8 (20,5t)



3x WA 270-8 (13,5t)



2x WA 200-8 (12t)

2x WA 170M-11 (9,5t)



4x WA 100M-8 (7t)



5x WA 80M-8 (6t)

13x WA 70M-8 (5,7t)

2x Kramer 5035 (1,6t)

100ECO (1t)

Walzen



BW 219 DH-5 (19t)



BW 219 DH-5 (19t)



BW 213 BVC-5 (16t)



BW 213 DH-4 (14t)



BW 177 DH-4 (8t)



BW 177 D-5 (7t)



BW 145 D-5 (5t)



BW124PDH-3 (3,4t)



BW120AD-5 (2,7t)



BW100AD-4 (1,7t)



BW100ADM-5 (1,7t)



2x BMP 8500 (1,5t)

Planierraupe



D 61 EX - 23 (18t)



D 51 PX-24 (14t)



D 37 PX-24 (9t)



CK-50 (5t)



Teleskop- und Gabelstapler



2x MRT 2660 (18t)

MT 1840(12t)

MLT 625 (5t)

Still RX 70 (5t)

Linde X35 (5t)

Versetzbare Brech- und Klassieranlagen



Argo B3 (29t)

Haldenband S3 (10t)

Siebanlage K3 Combo (17t)

Lastkraftwagen



MAN Sattelzugmaschine

MB Arocs Sattelzug

MB Arocs Abroller

2x Mitsubishi Fuso Canter

Elektro Fuhrpark



2x Tesla Model 3

3x Tesla Model Y



5x Skoda ELROQ 85



MB EQS 450 SUV

2x MB EQS 450

MB EQV



Volvo XC40 T5

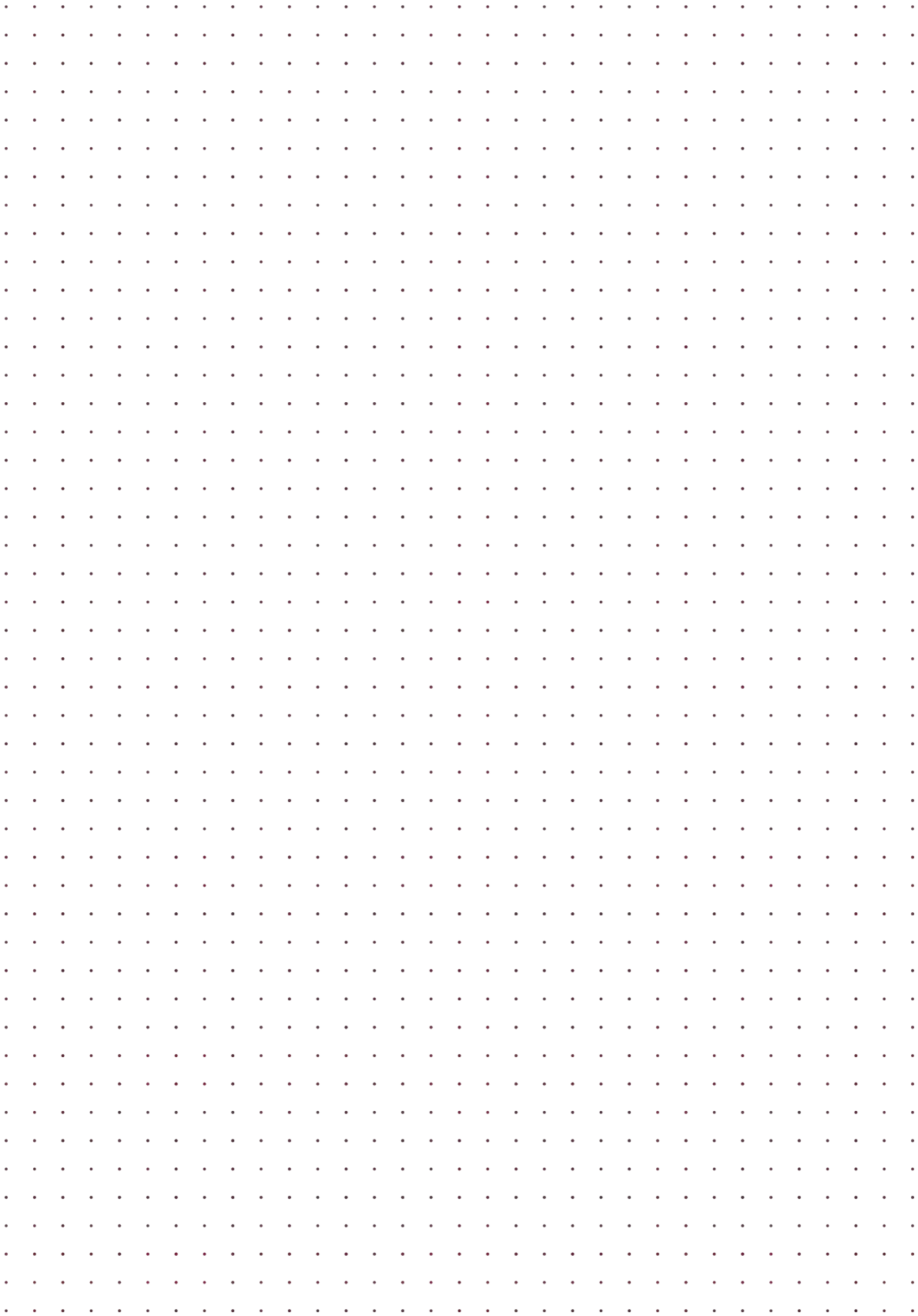
Ford S-Max

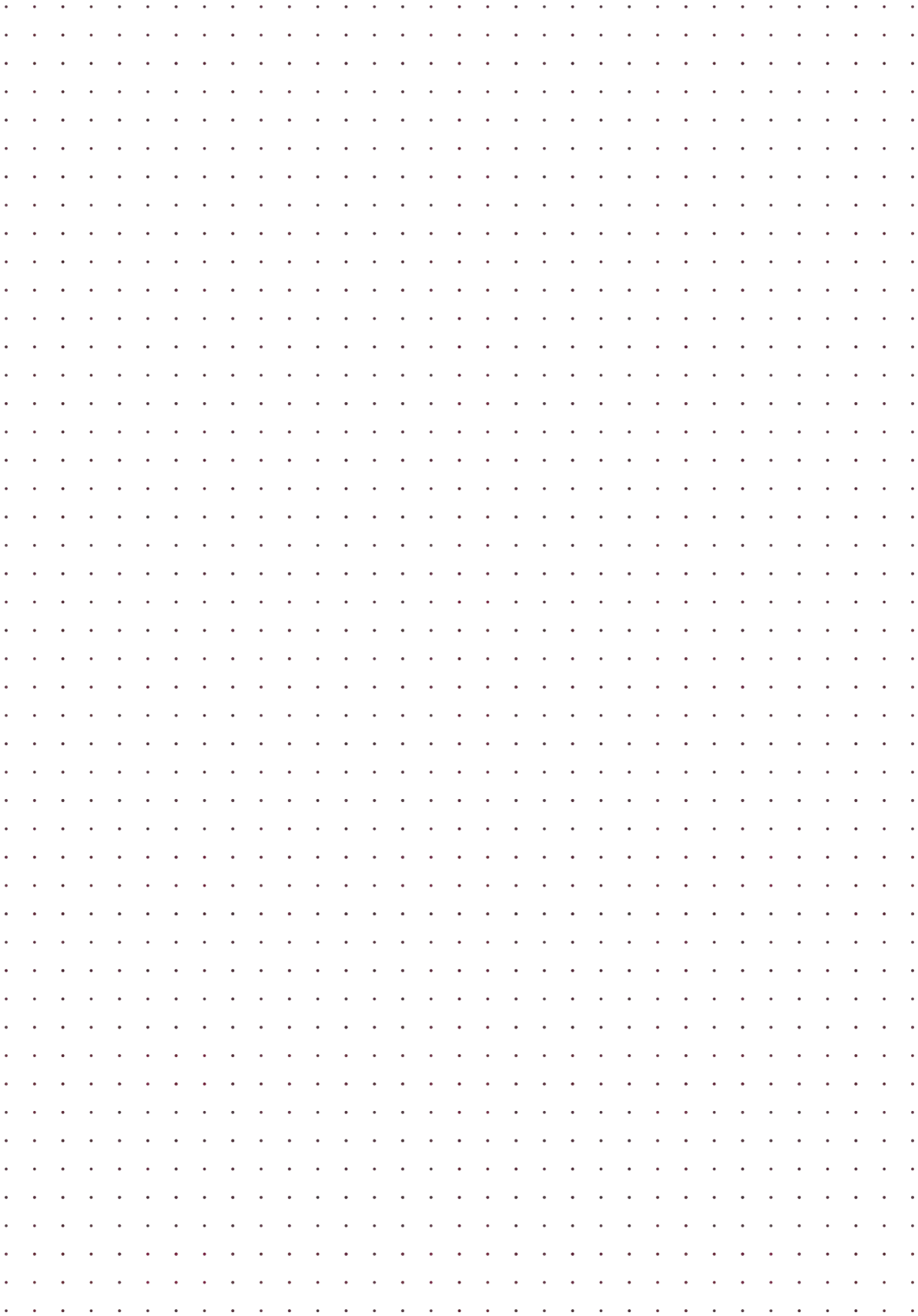
2x Seat Mii

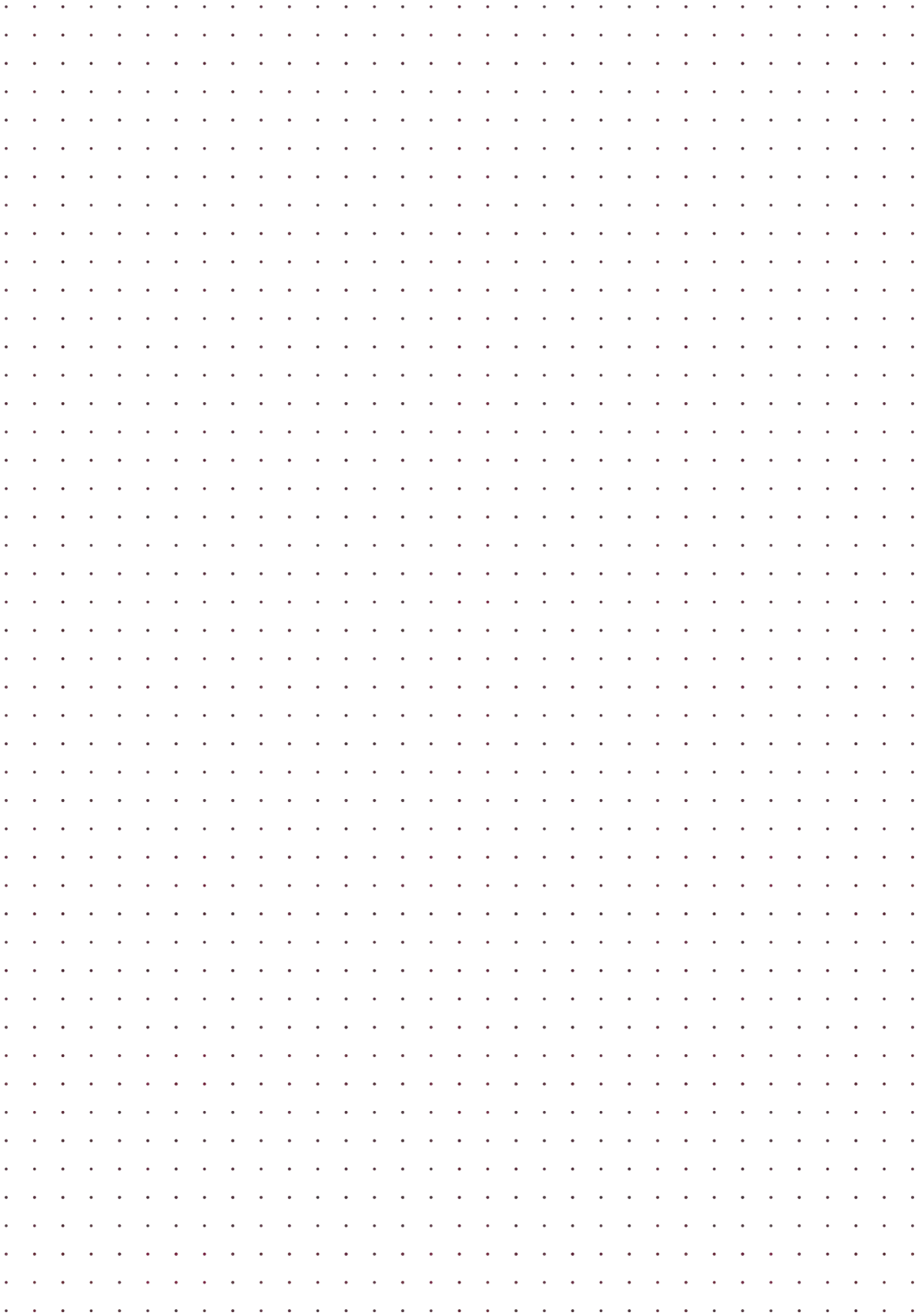
Renault Twizy

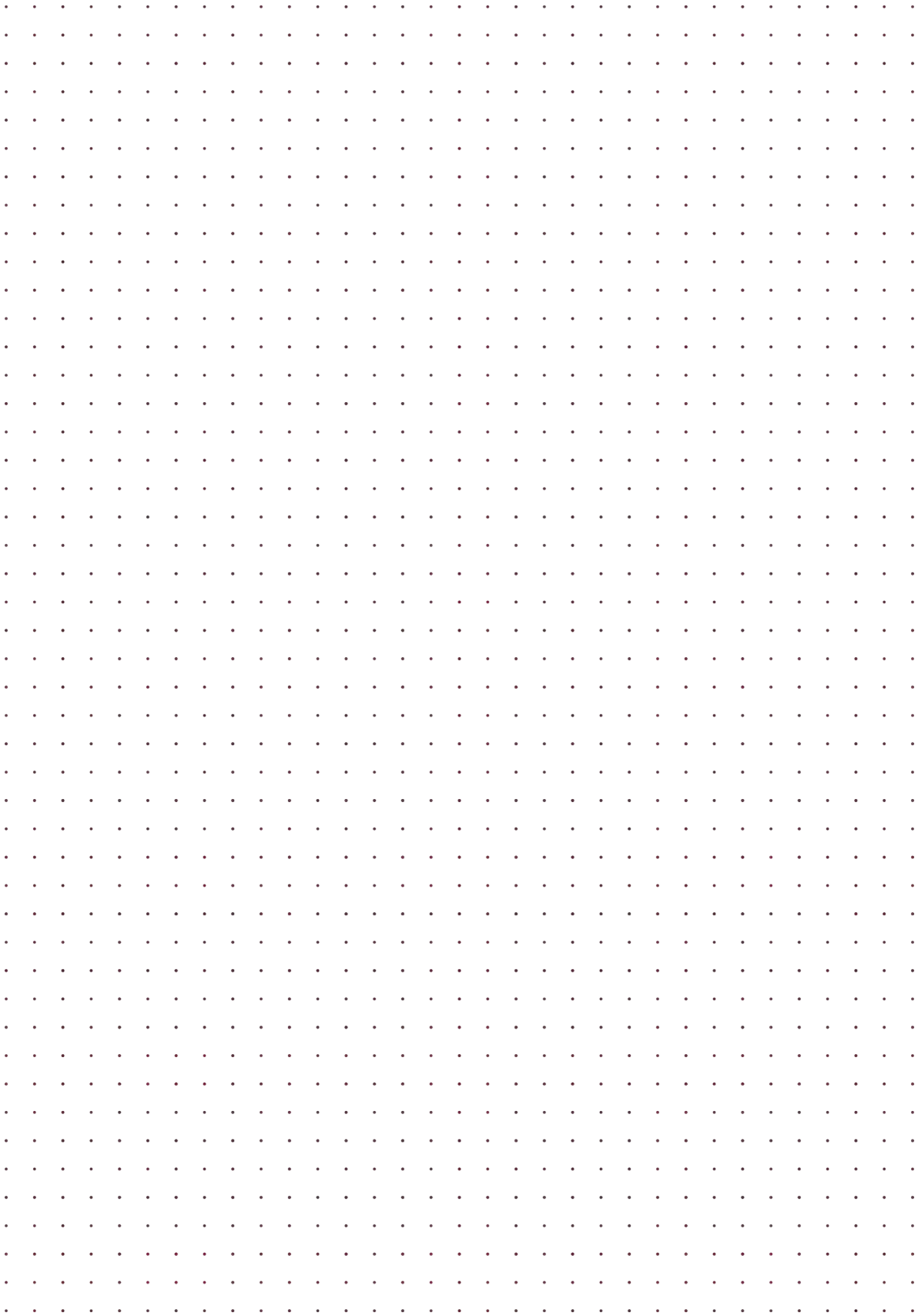
VW ID 3

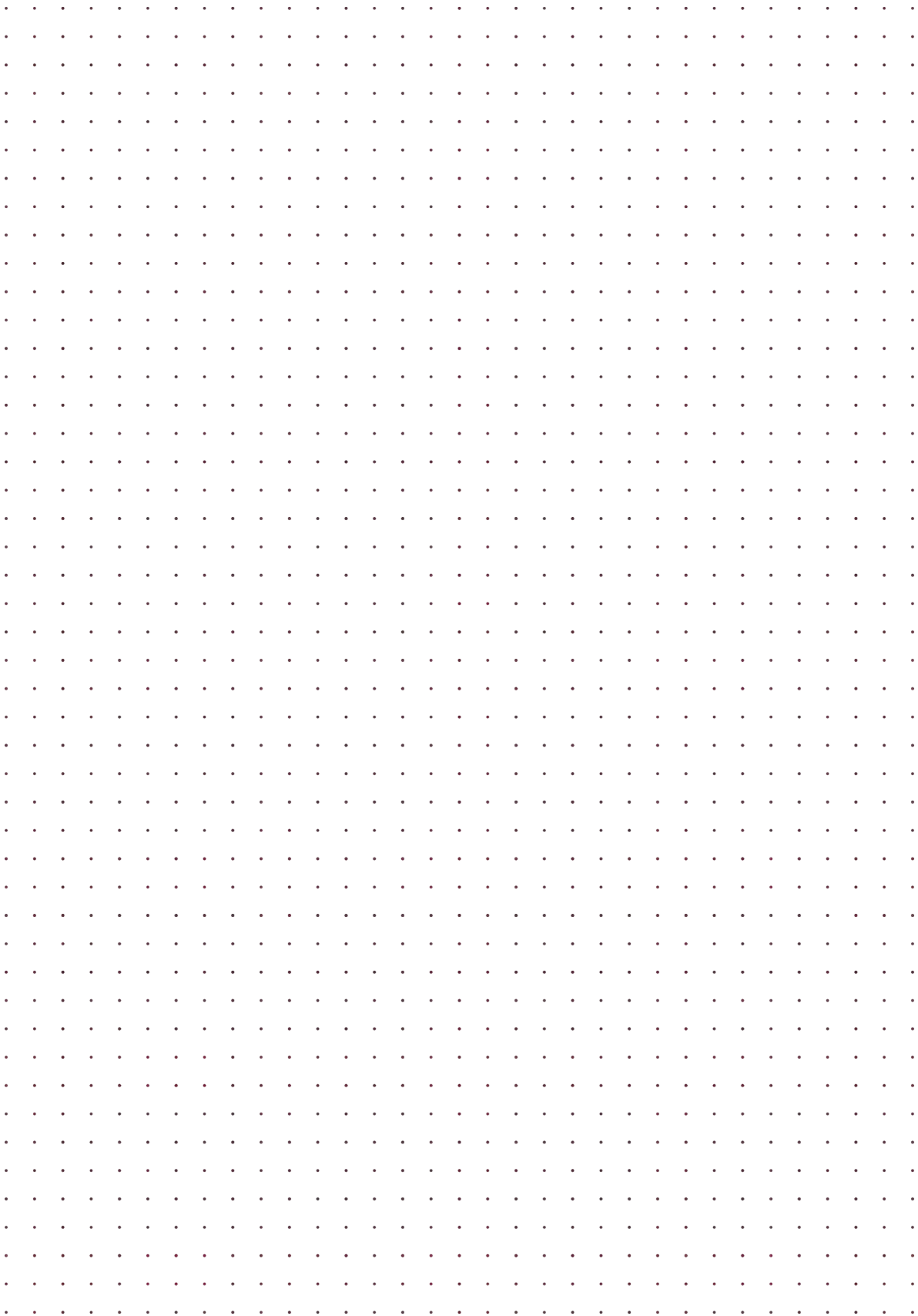
VW ID Buzz











Mit uns können Sie bauen.

Es gibt viele Gründe uns zu beauftragen!

SCHIELICKE BAU

Berliner Straße 151

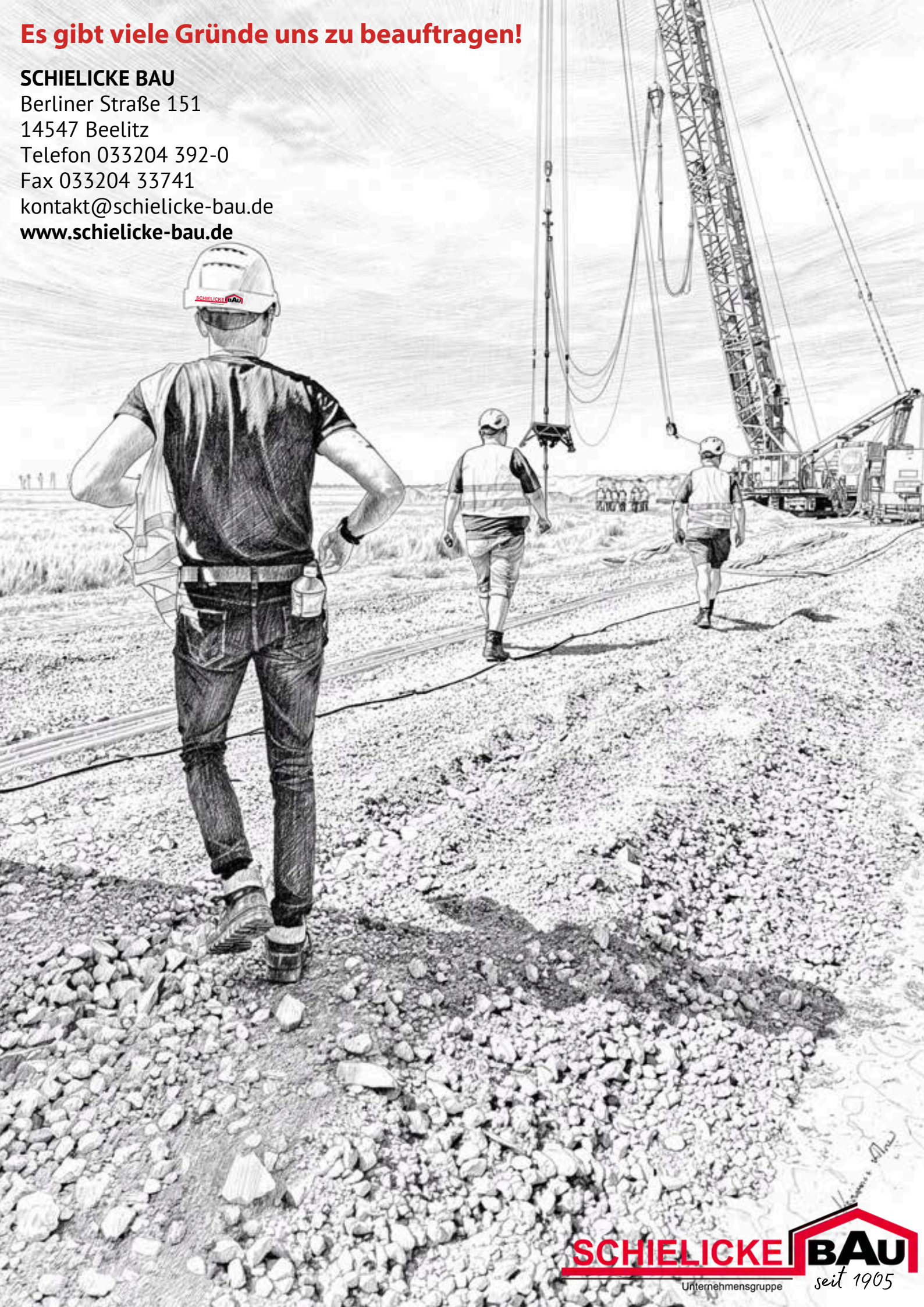
14547 Beelitz

Telefon 033204 392-0

Fax 033204 33741

kontakt@schielicke-bau.de

www.schielicke-bau.de



SCHIELICKE BAU

Unternehmensgruppe

seit 1905